

## MOTOREN MIT EINER LEISTUNG ÜBER 1000 W

SERIE LKW - Nicht umsteuerbar

WATT: 1340 / VERBRAUCH: 1400 NI/1'

Datenblatt  
**LKW02S**



1. Zylindrische Welle mit Keil
2. Schmiervorrichtung
3. Lufteinlass
4. Luftauslass

### Produktdatenblätter

Linksläufer - Modell	LKW02S
Linksläufer - Bestellnr.	8721245
Drehzahl U/min - Leerlauf	190
Drehzahl U/min - Max Leistung	90
Drehmoment Nm - Max Leistung	137,5
Drehmoment Nm - Min. Anlaufmoment	163,3

### Formularfunktionen

Normaler Lieferzustand:

zylindrische Welle und Gehäuse, wie im Foto dargestellt.

Auf Wunsch:

Gewindewelle

- Anzeige /AF (Linksläufer ausgeschlossen - Überprüfung bei

umsteuerbaren Ausführungen)

- Kegewelle - Anzeige / AC

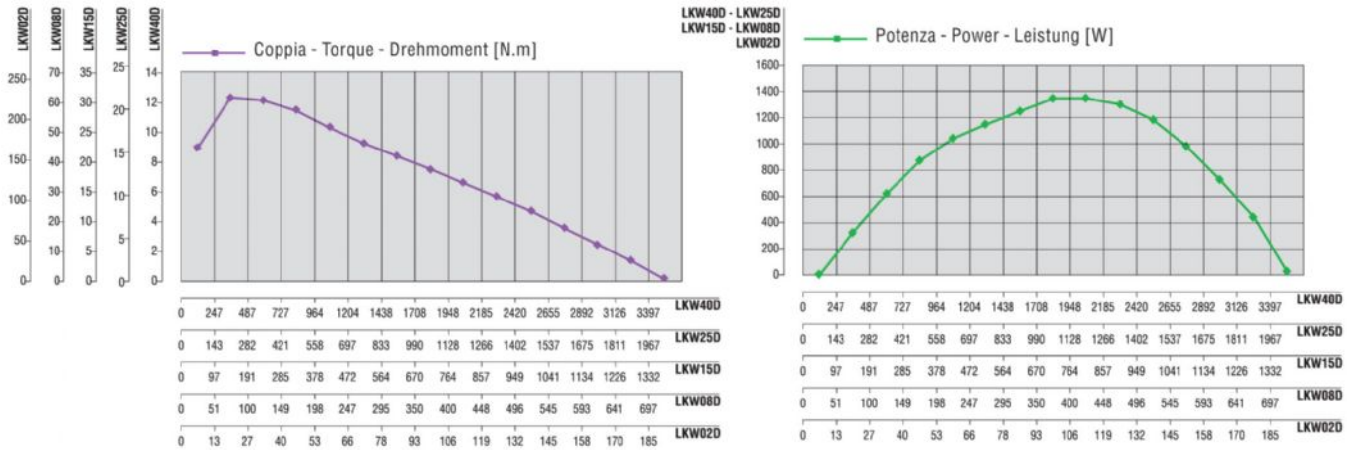
- mit Spannzange - Anzeige / AP

# MOTOREN MIT EINER LEISTUNG ÜBER 1000 W

SERIE LKW - Nicht umsteuerbar

WATT: 1340 / VERBRAUCH: 1400 NI/1'

## Charakteristische Kurven



## Zulässige radiale und axiale Belastungen

Schablon	Code	Fr (N)	Fa (N)	Co (N)
LKW02S	8721245	2850	3900	7800

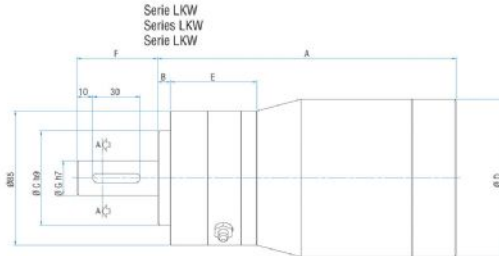
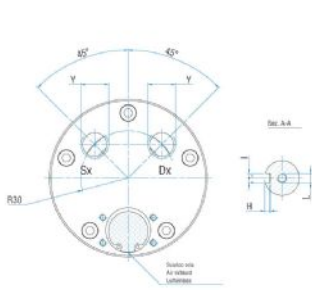
## Gesamtabmessungen

# MOTOREN MIT EINER LEISTUNG ÜBER 1000 W

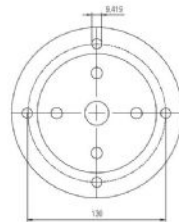
SERIE LKW - Nicht umsteuerbar

WATT: 1340 / VERBRAUCH: 1400 NI/1'

Datenblatt  
**LKW02S**



Fori per fissaggio conformi a motori elettrici  
Tipo B14 grandezza 63 UNEL  
Fixing holes in conformity with electric motors  
Type B14 size 63 UNEL  
Löcher zur Befestigung mit Elektromotoren  
Type B14 gröse 63 UNEL einzuhalten



Flange disponibili per alcuni modelli.  
Flanges available for some models.  
Flansche erhältlich für einige Modelle.

Schablone	Code	A	B	C	D	E	F	G	H	I	J	K	L	Y	Z
LKW02S	8721245	238,2	8	60	100	103,8	51,2	22	3,5	6	/	/	M6	3/8"	/