

MOTOREN MIT EINER LEISTUNG ÜBER 1000 W

SERIE LKW - Nicht umsteuerbar

WATT: 1340 / VERBRAUCH: 1400 NI/1'

Datenblatt
LKW15D



1. Zylindrische Welle mit Keil
2. Schmiervorrichtung
3. Lufteinlass
4. Luftauslass

Produktdatenblätter

Rechtsläufer - Modell	LKW15D
Rechtsläufer - Bestellnr.	8711242
Drehzahl U/min - Leerlauf	1350
Drehzahl U/min - Max Leistung	670
Drehmoment Nm - Max Leistung	19,1
Drehmoment Nm - Min. Anlaufmoment	22,7

Formularfunktionen

Normaler Lieferzustand:

zylindrische Welle und Gehäuse, wie im Foto dargestellt.

Auf Wunsch:

Gewindewelle

- Anzeige /AF (Linksläufer ausgeschlossen - Überprüfung bei

umsteuerbaren Ausführungen)

- Kegewelle - Anzeige / AC

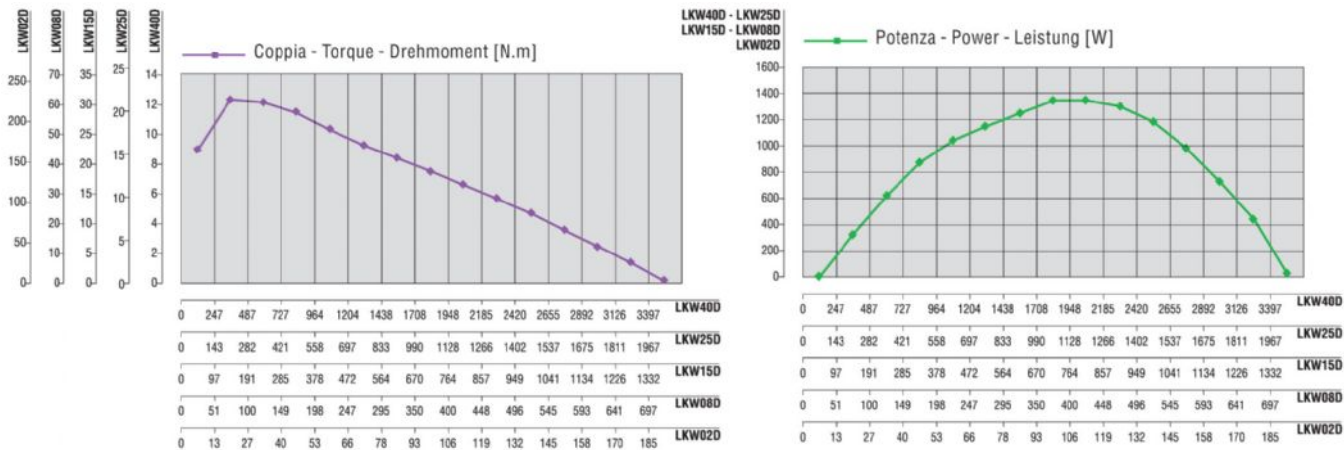
- mit Spannzange - Anzeige / AP

MOTOREN MIT EINER LEISTUNG ÜBER 1000 W

SERIE LKW - Nicht umsteuerbar

WATT: 1340 / VERBRAUCH: 1400 NI/1'

Charakteristische Kurven



Zulässige radiale und axiale Belastungen

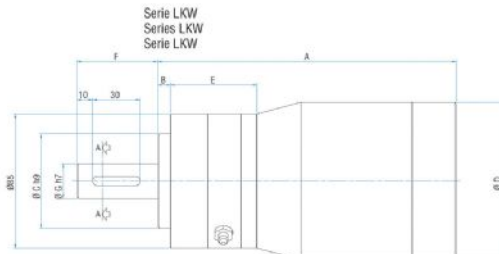
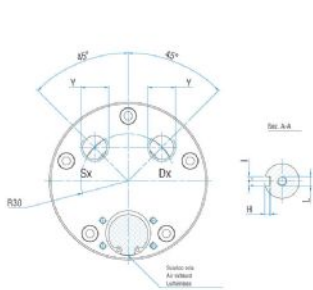
Schablon	Code	Fr (N)	Fa (N)	Co (N)
LKW15D	8711242	2850	3900	7800

Gesamtabmessungen

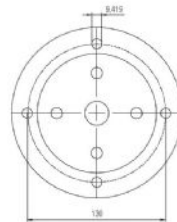
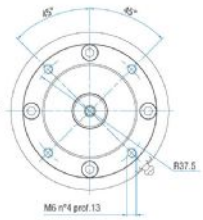
MOTOREN MIT EINER LEISTUNG ÜBER 1000 W

SERIE LKW - Nicht umsteuerbar
WATT: 1340 / VERBRAUCH: 1400 NI/1'

Datenblatt
LKW15D



Fori per fissaggio conformi a motori elettrici
Tipo B14 grandezza 63 UNEL
Fixing holes in conformity with electric motors
Type B14 size 63 UNEL
Löcher zur Befestigung mit Elektromotoren
Type B14 größe 63 UNEL einzuhalten



Flange disponibili per alcuni modelli.
Flanges available for some models.
Flansche erhältlich für einige Modelle.

Schablone	Code	A	B	C	D	E	F	G	H	I	J	K	L	Y	Z
LKW15D	8711242	189,2	8	60	100	54,8	51,2	22	3,5	6	/	/	M6	3/8"	/