

## MOTOREN MIT EINER LEISTUNG BIS 850 W

SERIE LFB - Nicht umsteuerbar

WATT: 190 / VERBRAUCH: 480 NI/1'

Datenblatt  
**LFB1D**



1. Zylindrische Welle mit Keil
2. Abholbereich
3. Lufteinlass
4. Luftauslass

### Produktdatenblätter

|                                   |         |
|-----------------------------------|---------|
| Rechtsläufer - Modell             | LFB1D   |
| Rechtsläufer - Bestellnr.         | 8711183 |
| Drehzahl U/min - Leerlauf         | 3500    |
| Drehzahl U/min - Max Leistung     | 1900    |
| Drehmoment Nm - Max Leistung      | 0,9     |
| Drehmoment Nm - Min. Anlaufmoment | 1,9     |

### Formularfunktionen

Normaler Lieferzustand: zylindrische Welle und Gehäuse, wie im Foto dargestellt.

Auf Wunsch:

Gewindewelle

- Anzeige /AF (Linksläufer ausgeschlossen - Überprüfung bei umsteuerbaren Ausführungen)

Kegelwelle - Anzeige / AC

- mit Spannzange - Anzeige / AP

Gehäuse

- mit rautenförmiger Flanschbefestigung

- mit Abtriebswelle von 90°

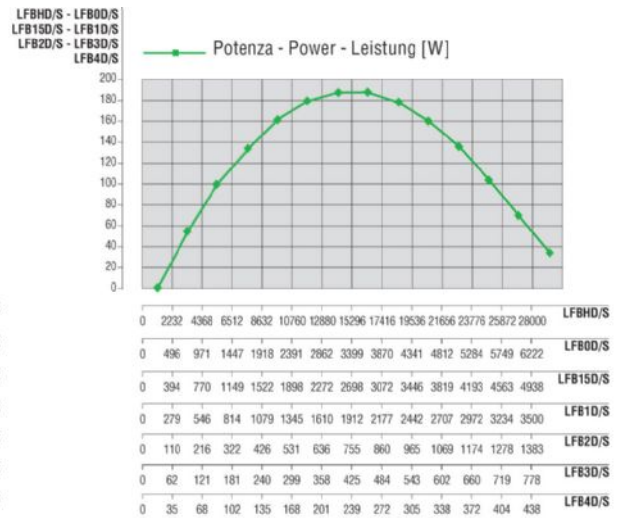
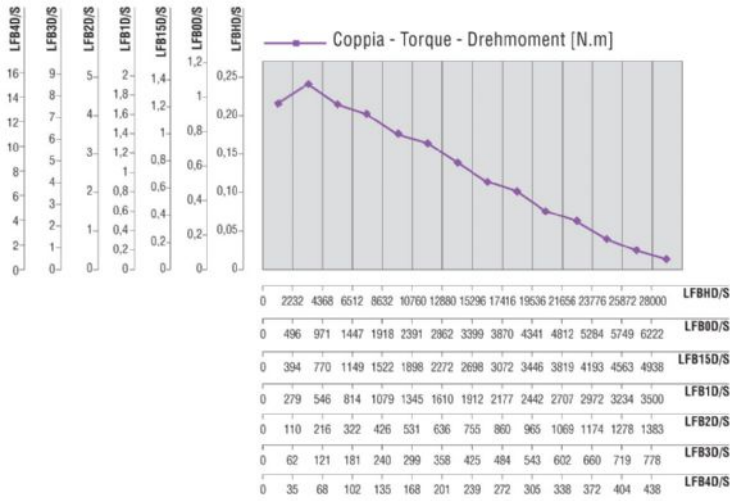
# MOTOREN MIT EINER LEISTUNG BIS 850 W

SERIE LFB - Nicht umsteuerbar

WATT: 190 / VERBRAUCH: 480 NI/1'

Charakteristische Kurven

Datenblatt  
**LFB1D**



## Zulässige radiale und axiale Belastungen

| Schablon | Code    | Fr (N) | Fa (N) | Co (N) |
|----------|---------|--------|--------|--------|
| LFB1D    | 8711183 | 1050   | 550    | 2350   |

## Gesamtabmessungen

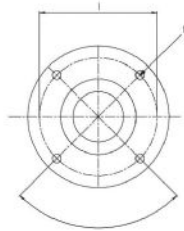
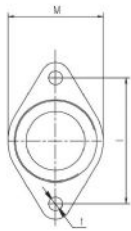
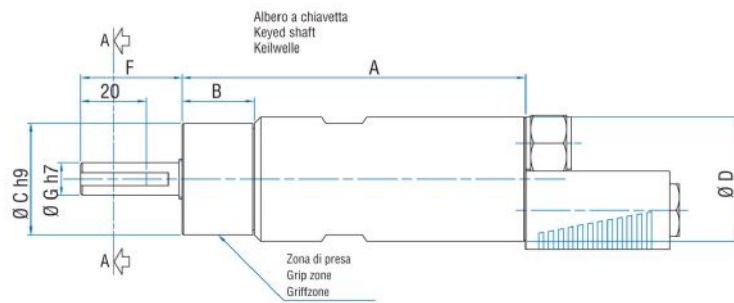
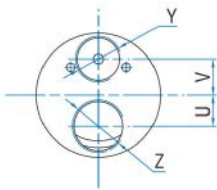
# MOTOREN MIT EINER LEISTUNG BIS 850 W

SERIE LFB - Nicht umsteuerbar

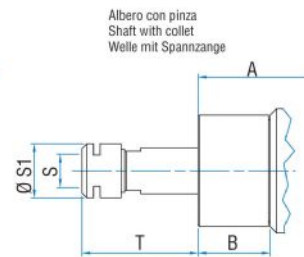
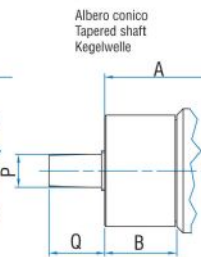
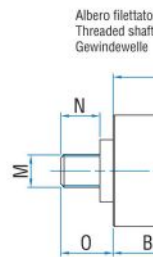
WATT: 190 / VERBRAUCH: 480 NI/1'

Datenblatt  
**LFB1D**

Serie LFB Non reversibili  
Series LFB Non-reversible  
Serie LFB Nicht umsteuerbar



Flange disponibili per alcuni modelli.  
Flanges available for some models.  
Flansche erhältlich für einige Modelle.



| Schablone | Code    | A   | B  | C  | D  | F  | G  | H   | I | L  | M          | N  | O  | P   | Q  | S    | S1 |
|-----------|---------|-----|----|----|----|----|----|-----|---|----|------------|----|----|-----|----|------|----|
| LFB1D     | 8711183 | 105 | 22 | 34 | 38 | 31 | 10 | 2,5 | 4 | M4 | 3/8"x24UNF | 12 | 16 | B10 | 17 | ER16 | 22 |