

## MOTOREN MIT EINER LEISTUNG BIS 850 W

SERIE LFB - Nicht umsteuerbar

WATT: 190 / VERBRAUCH: 480 NI/1'

Datenblatt  
**LFBHS**



1. Zylindrische Welle mit Keil
2. Abholbereich
3. Lufteinlass
4. Luftauslass

### Produktdatenblätter

Linksläufer - Modell	LFBHS
Linksläufer - Bestellnr.	8721181
Drehzahl U/min - Leerlauf	28000
Drehzahl U/min - Max Leistung	15000
Drehmoment Nm - Max Leistung	0,1
Drehmoment Nm - Min. Anlaufmoment	0,2

### Formularfunktionen

Normaler Lieferzustand: zylindrische Welle und Gehäuse, wie im Foto dargestellt.

Auf Wunsch:

Gewindewelle

- Anzeige /AF (Linksläufer ausgeschlossen - Überprüfung bei umsteuerbaren Ausführungen)

Kegelwelle - Anzeige / AC

- mit Spannzange - Anzeige / AP

Gehäuse

- mit rautenförmiger Flanschbefestigung

- mit Abtriebswelle von 90°

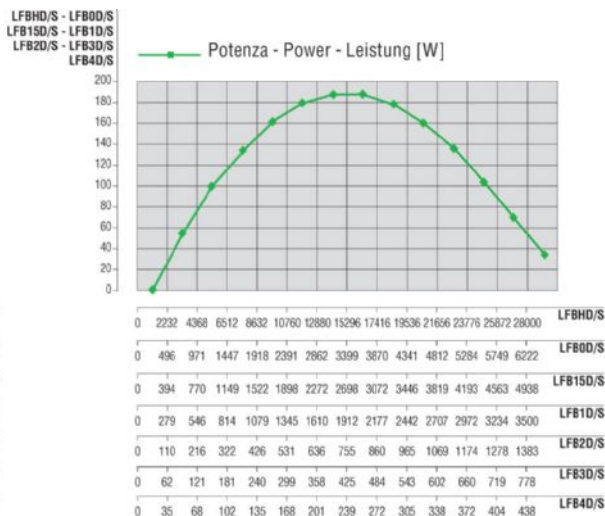
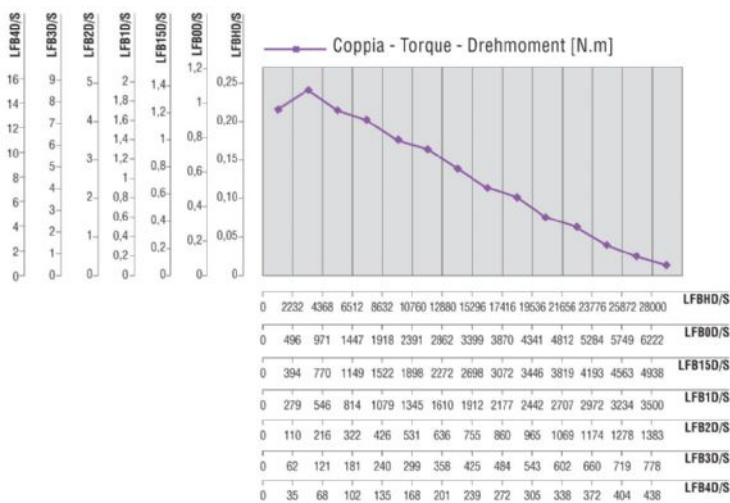
# MOTOREN MIT EINER LEISTUNG BIS 850 W

SERIE LFB - Nicht umsteuerbar

WATT: 190 / VERBRAUCH: 480 NI/1'

Charakteristische Kurven

Datenblatt  
**LFBHS**



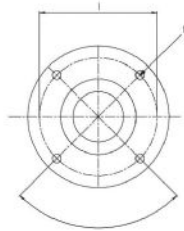
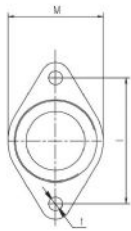
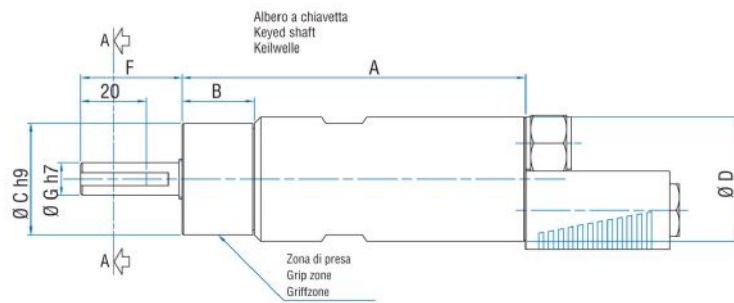
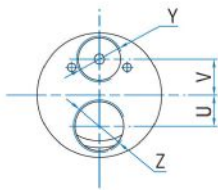
# MOTOREN MIT EINER LEISTUNG BIS 850 W

SERIE LFB - Nicht umsteuerbar

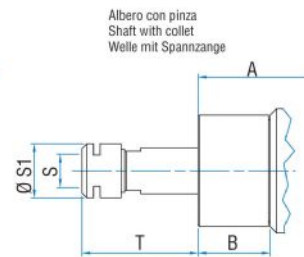
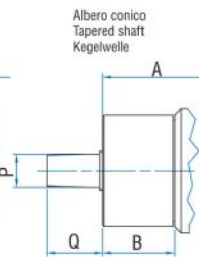
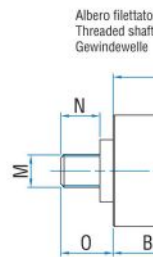
WATT: 190 / VERBRAUCH: 480 NI/1'

Datenblatt  
**LFBHS**

Serie LFB Non reversibili  
Series LFB Non-reversible  
Serie LFB Nicht umsteuerbar



Flange disponibili per alcuni modelli.  
Flanges available for some models.  
Flansche erhältlich für einige Modelle.



Schablone	Code	A	B	C	D	F	G	H	I	L	M	N	O	P	Q	S	S1
LFBHS	8721181	105	22	34	38	31	10	/	/	M4	3/8"x24UNF	12	16	B10	17	ER11	16,5