

## MOTOREN MIT EINER LEISTUNG BIS 850 W

SERIE LGS - Nicht umsteuerbar

WATT: 430 / VERBRAUCH: 600 NI/1'

Datenblatt  
**LGS2S**



1. Zylindrische Welle mit Keil
2. Abholbereich
3. Lufteinlass
4. Luftauslass

### Produktdatenblätter

Linksläufer - Modell	LGS2S
Linksläufer - Bestellnr.	8721189
Drehzahl U/min - Leerlauf	3100
Drehzahl U/min - Max Leistung	1600
Drehmoment Nm - Max Leistung	2,6
Drehmoment Nm - Min. Anlaufmoment	4,2

### Formularfunktionen

Normaler Lieferzustand: zylindrische Welle und Gehäuse, wie im Foto dargestellt.

Auf Wunsch:

Gewindewelle

- Anzeige /AF (Linksläufer ausgeschlossen - Überprüfung bei umsteuerbaren Ausführungen)

Kegelwelle - Anzeige / AC

- mit Spannzange - Anzeige / AP

Gehäuse

- mit rautenförmiger Flanschbefestigung

- mit Abtriebswelle von 90°

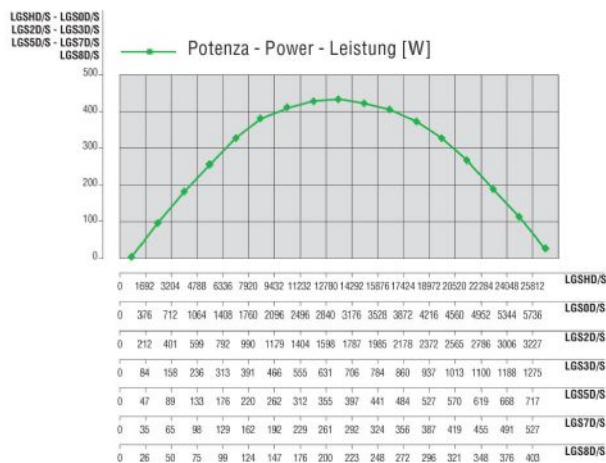
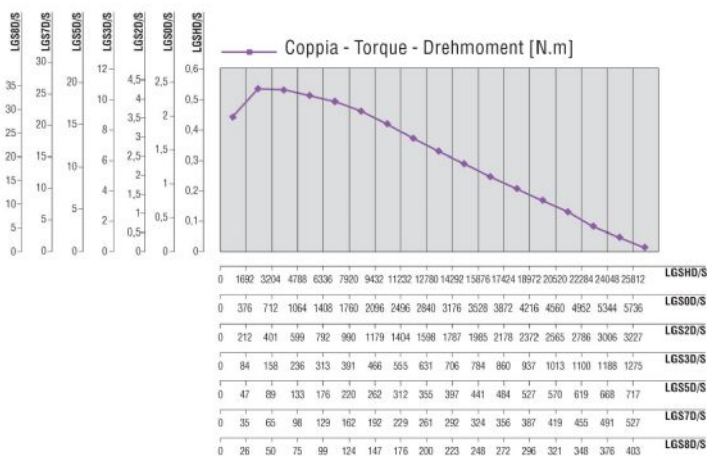
# MOTOREN MIT EINER LEISTUNG BIS 850 W

SERIE LGS - Nicht umsteuerbar

WATT: 430 / VERBRAUCH: 600 NI/1'

## Charakteristische Kurven

Datenblatt  
LGS2S



## Zulässige radiale und axiale Belastungen

Schablon	Code	Fr (N)	Fa (N)	Co (N)
LGS2S	8721189	1000	1850	3750

## Gesamtabmessungen

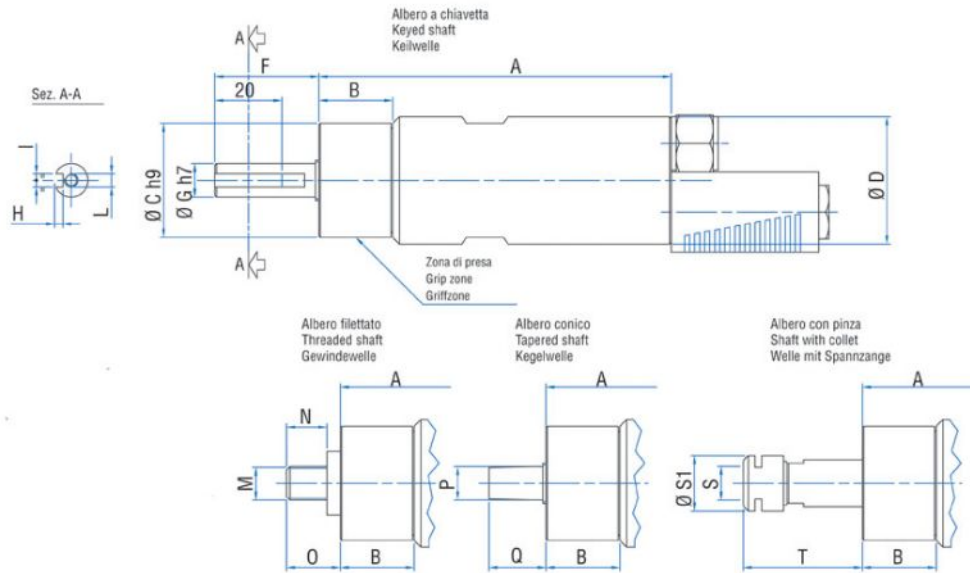
# MOTOREN MIT EINER LEISTUNG BIS 850 W

SERIE LGS - Nicht umsteuerbar

WATT: 430 / VERBRAUCH: 600 NI/1'

Datenblatt  
**LGS2S**

Serie LGS Non reversibili  
Series Non-reversible  
Serie Nicht umsteuerbar



Schablone	Code	A	B	C	D	F	G	H	I	L	M	N	O	P	Q	S
LGS2S	8721189	118,5	26,5	40	42	36	13	3	5	M5	1/2"x20UNF	16	20,5	B12	21	ER16