

MOTOREN MIT EINER LEISTUNG BIS 850 W

SERIE LGS - Nicht umsteuerbar

WATT: 430 / VERBRAUCH: 600 NI/1'

Datenblatt
LGS5S



1. Zylindrische Welle mit Keil
2. Abholbereich
3. Lufteinlass
4. Luftauslass

Produktdatenblätter

Linksläufer - Modell	LGS5S
Linksläufer - Bestellnr.	8721191
Drehzahl U/min - Leerlauf	660
Drehzahl U/min - Max Leistung	350
Drehmoment Nm - Max Leistung	11,7
Drehmoment Nm - Min. Anlaufmoment	19,1

Formularfunktionen

Normaler Lieferzustand: zylindrische Welle und Gehäuse, wie im Foto dargestellt.

Auf Wunsch:

Gewindewelle

- Anzeige /AF (Linksläufer ausgeschlossen - Überprüfung bei umsteuerbaren Ausführungen)

Kegelwelle - Anzeige / AC

- mit Spannzange - Anzeige / AP

Gehäuse

- mit rautenförmiger Flanschbefestigung

- mit Abtriebswelle von 90°

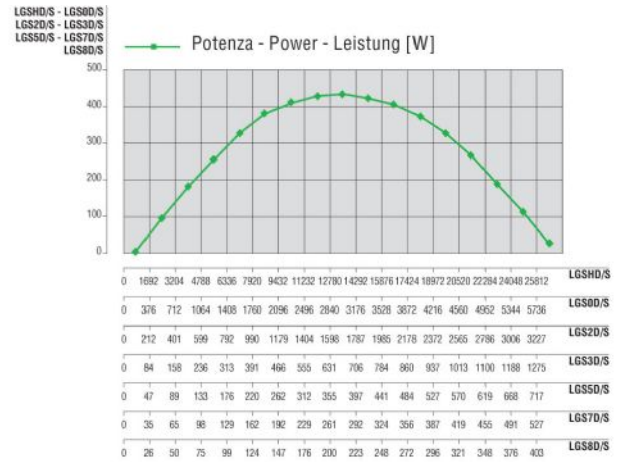
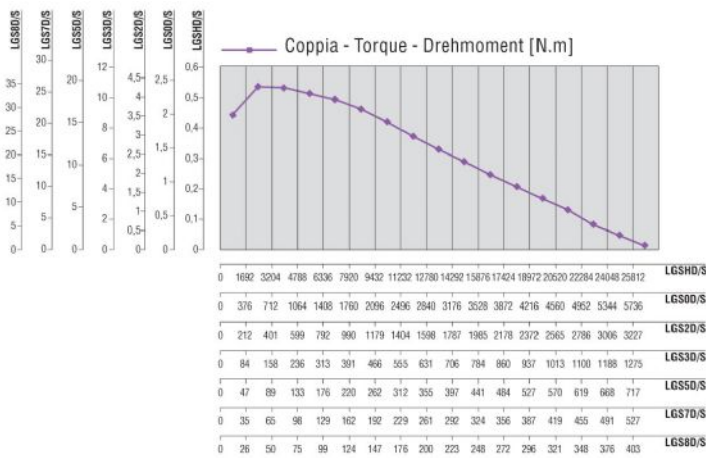
MOTOREN MIT EINER LEISTUNG BIS 850 W

SERIE LGS - Nicht umsteuerbar

WATT: 430 / VERBRAUCH: 600 NI/1'

Charakteristische Kurven

Datenblatt
LGS5S



Zulässige radiale und axiale Belastungen

Schablon	Code	Fr (N)	Fa (N)	Co (N)
LGS5S	8721191	1000	1850	3750

Gesamtabmessungen

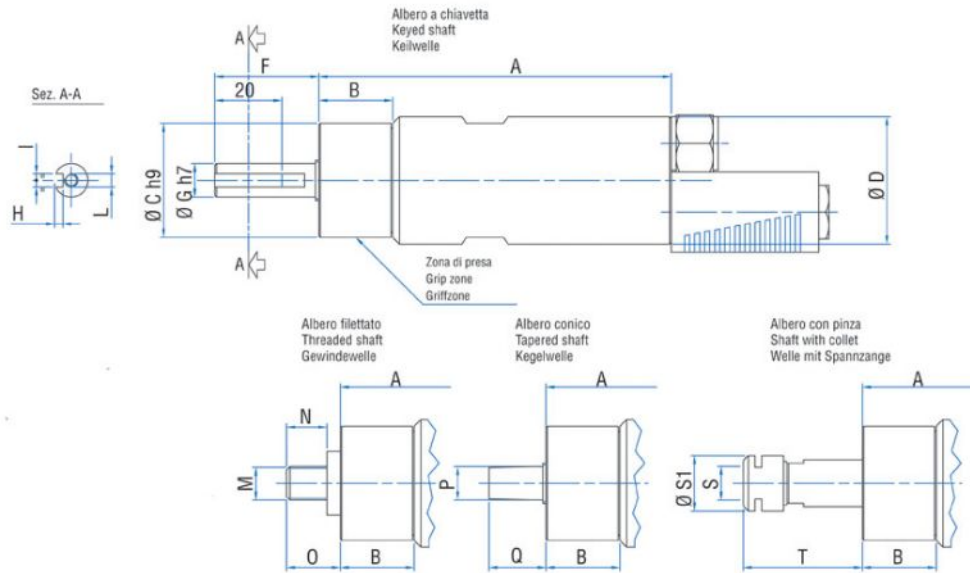
MOTOREN MIT EINER LEISTUNG BIS 850 W

SERIE LGS - Nicht umsteuerbar

WATT: 430 / VERBRAUCH: 600 NI/1'

Datenblatt
LGS5S

Serie LGS Non reversibili
Series Non-reversible
Serie Nicht umsteuerbar



Schablone	Code	A	B	C	D	F	G	H	I	L	M	N	O	P	Q	S
LGS5S	8721191	143,5	51,5	40	42	36	13	3	5	M5	1/2"x20UNF	16	20,5	B12	21	ER16