

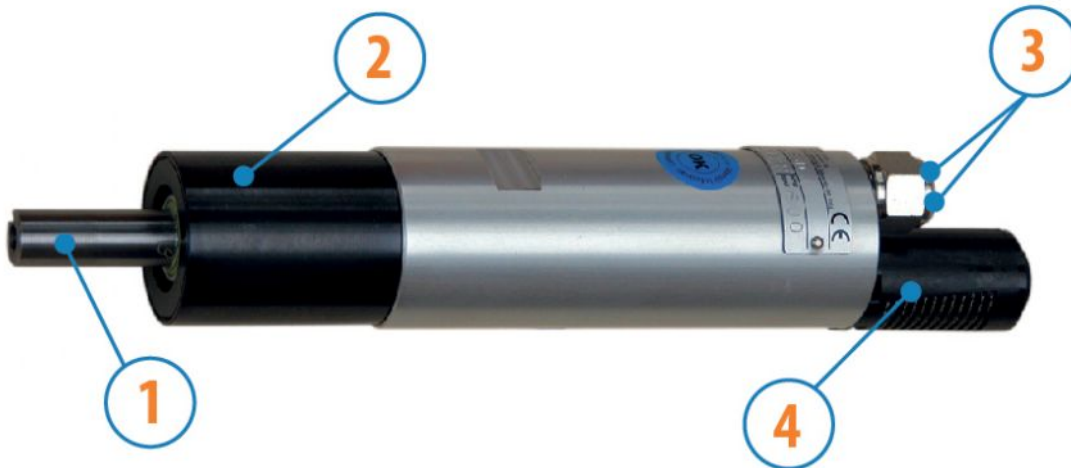
## MOTOREN MIT EINER LEISTUNG BIS 850 W

SERIE SLGS - Umsteuerbar

WATT: 410 / VERBRAUCH: 720 NI/1'

Messwerte bei einem Druck von 6 bar - Mindestdurchmesser des Zuluftschauchs 10 mm

Datenblatt  
**SLGS0R**



1. Zylindrische Welle mit Keil
2. Abholbereich
3. Lufteinlass
4. Luftauslass

### Produktdatenblätter

- Modell	SLGS0R
- Bestellnr.	8731195
Drehzahl U/min - Leerlauf	3500
Drehzahl U/min - Max Leistung	1760
Drehmoment Nm - Max Leistung	1,9
Drehmoment Nm - Min. Anlaufmoment	3,2

### Formularfunktionen

Normaler Lieferzustand: zylindrische Welle und Gehäuse, wie im Foto dargestellt.

Auf Wunsch:

Gewindewelle

- Anzeige /AF (Linksläufer ausgeschlossen - Überprüfung bei umsteuerbaren Ausführungen)

- Kegewelle - Anzeige / AC

- mit Spannzange - Anzeige / AP

Gehäuse

- mit rautenförmiger Flanschbefestigung

- mit Abtriebswelle von 90°

# MOTOREN MIT EINER LEISTUNG BIS 850 W

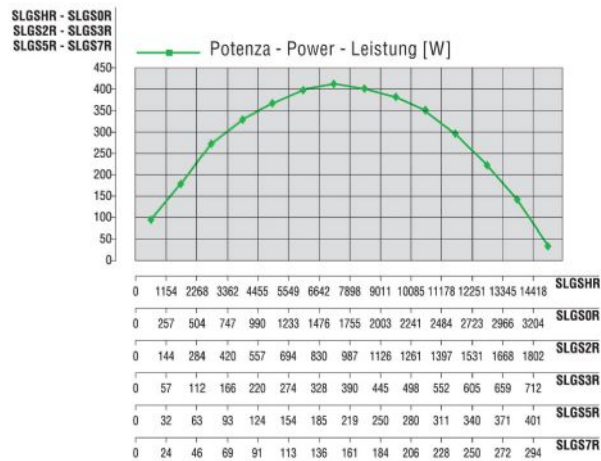
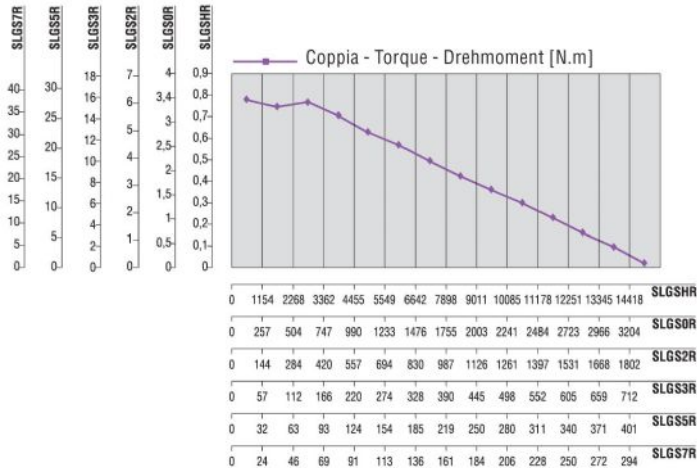
SERIE SLGS - Umsteuerbar

WATT: 410 / VERBRAUCH: 720 NI/1'

Messwerte bei einem Druck von 6 bar - Mindestdurchmesser des Zuluftschauchs 10 mm

## Charakteristische Kurven

Datenblatt  
SLGS0R



## Zulässige radiale und axiale Belastungen

Schablon	Code	Fr (N)	Fa (N)	Co (N)
SLGS0R	8731195	1000	1850	3750

## Gesamtabmessungen

# MOTOREN MIT EINER LEISTUNG BIS 850 W

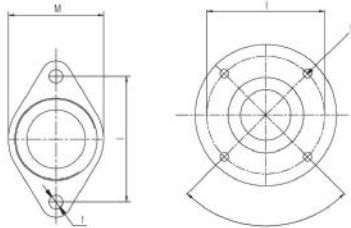
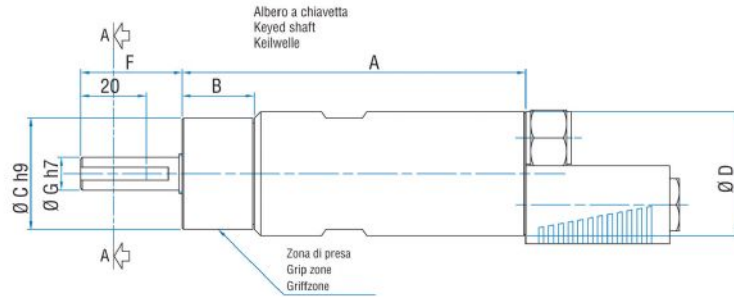
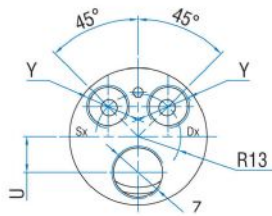
SERIE SLGS - Umsteuerbar

WATT: 410 / VERBRAUCH: 720 NI/1'

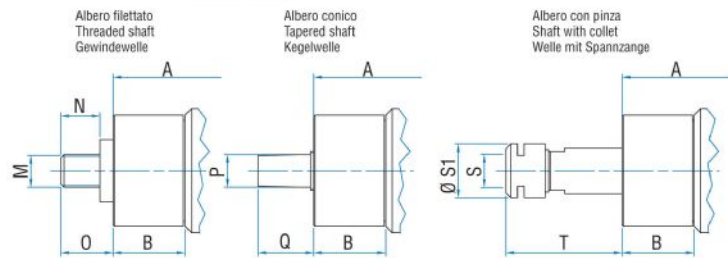
Messwerte bei einem Druck von 6 bar - Mindestdurchmesser des Zuluftschauchs 10 mm

Datenblatt  
SLGS0R

Serie SLGS Reversibile  
Series SLGS Reversible  
Serie SLGS Umsteuerbar



Flange disponibili per alcuni modelli.  
Flanges available for some models.  
Flansche erhältlich für einige Modelle.



Schablone	Code	A	B	C	D	F	G	H	I	L	M	N	O	P	Q	S
SLGS0R	8731195	143,5	26,5	40	42	36	13	3	5	M5	1/2"x20UNF	16	20,5	B12	21	ER16