

MOTOREN MIT EINER LEISTUNG BIS 850 W

SERIE SP - Umsteuerbar

WATT: 610 / VERBRAUCH: 890 NI/1"

Datenblatt
SP2R



1. Zylindrische Welle mit Keil
2. Abholbereich
3. Luftauslass
4. Lufteinlässe

Produktdatenblätter

- Modell	SP2R
- Bestellnr.	8731258
Drehzahl U/min - Leerlauf	210
Drehzahl U/min - Max Leistung	100
Drehmoment Nm - Max Leistung	56,0
Drehmoment Nm - Min. Anlaufmoment	100,0

Formularfunktionen

Normaler Lieferzustand:

zylindrische Welle und Gehäuse, wie im Foto dargestellt.

Auf Wunsch:

Gewindewelle

- Anzeige /AF (Linksläufer ausgeschlossen - Überprüfung bei umsteuerbaren Ausführungen)

- Kegewelle - Anzeige / AC

- mit Spannzange - Anzeige / AP

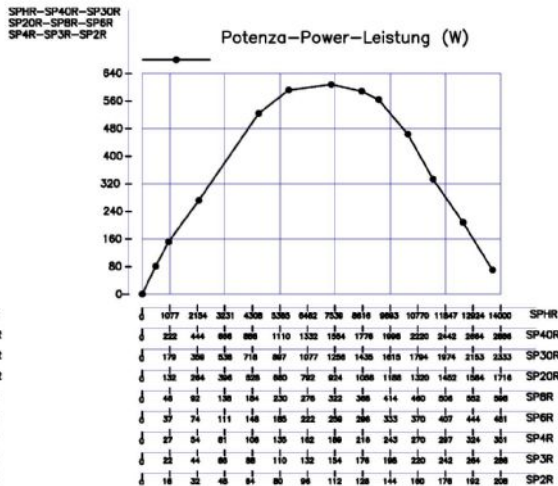
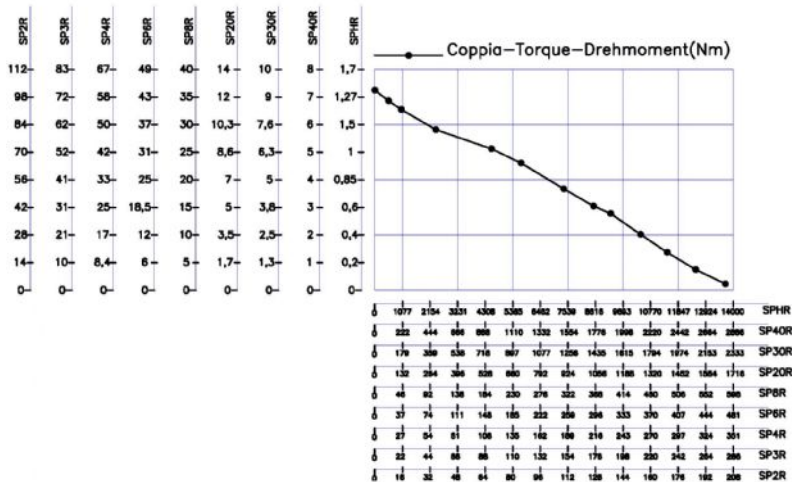
MOTOREN MIT EINER LEISTUNG BIS 850 W

SERIE SP - Umsteuerbar

WATT: 610 / VERBRAUCH: 890 NI/1"

Charakteristische Kurven

Datenblatt
SP2R



Zulässige radiale und axiale Belastungen

Schablon	Code	Fr (N)	Fa (N)	Co (N)
SP2R	8731258	2050	2350	4750

Gesamtabmessungen

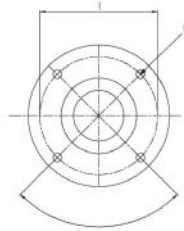
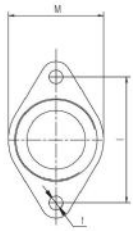
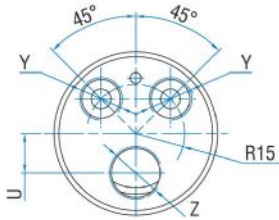
MOTOREN MIT EINER LEISTUNG BIS 850 W

SERIE SP - Umsteuerbar

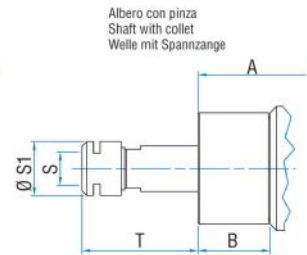
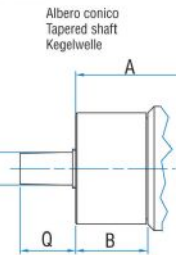
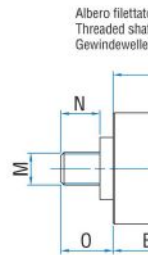
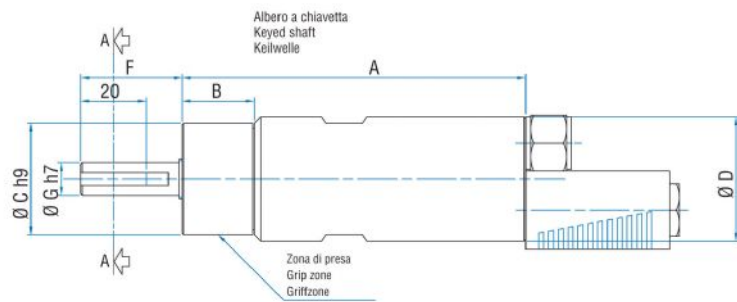
WATT: 610 / VERBRAUCH: 890 NI/1"

Datenblatt
SP2R

Serie SP Reversibile
Series SP Reversible
Serie SP Umsteuerbar



Flange disponibili per alcuni modelli.
Flanges available for some models.
Flansche erhältlich für einige Modelle.



Schablone	Code	A	B	C	D	F	G	H	I	L	M	N	O	P	Q	S	S
SP2R	8731258	174	59	48	50	31,5	14	3	5	M6	1/2"x20UNF	16	20,5	B12	26	ER16	2