

MOTOREN MIT EINER LEISTUNG BIS 850 W

SERIE SP - Umsteuerbar

WATT: 610 / VERBRAUCH: 890 NI/1"

Datenblatt
SP3R



1. Zylindrische Welle mit Keil
2. Abholbereich
3. Luftauslass
4. Lufteinlässe

Produktdatenblätter

| | |
|-----------------------------------|---------|
| - Modell | SP3R |
| - Bestellnr. | 8731257 |
| Drehzahl U/min - Leerlauf | 290 |
| Drehzahl U/min - Max Leistung | 140 |
| Drehmoment Nm - Max Leistung | 41,2 |
| Drehmoment Nm - Min. Anlaufmoment | 75,0 |

Formularfunktionen

Normaler Lieferzustand:

zylindrische Welle und Gehäuse, wie im Foto dargestellt.

Auf Wunsch:

Gewindewelle

- Anzeige /AF (Linksläufer ausgeschlossen - Überprüfung bei umsteuerbaren Ausführungen)

- Kegewelle - Anzeige / AC

- mit Spannzange - Anzeige / AP

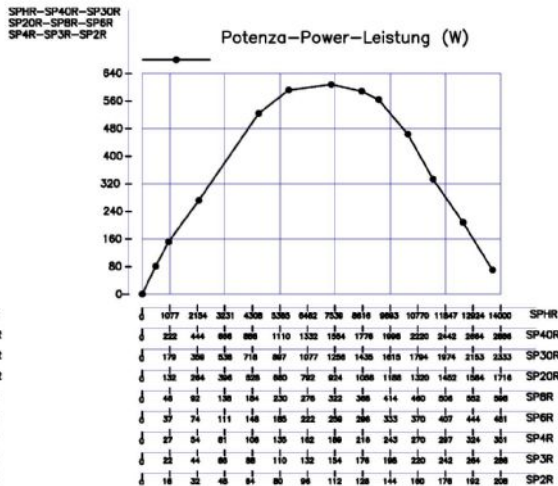
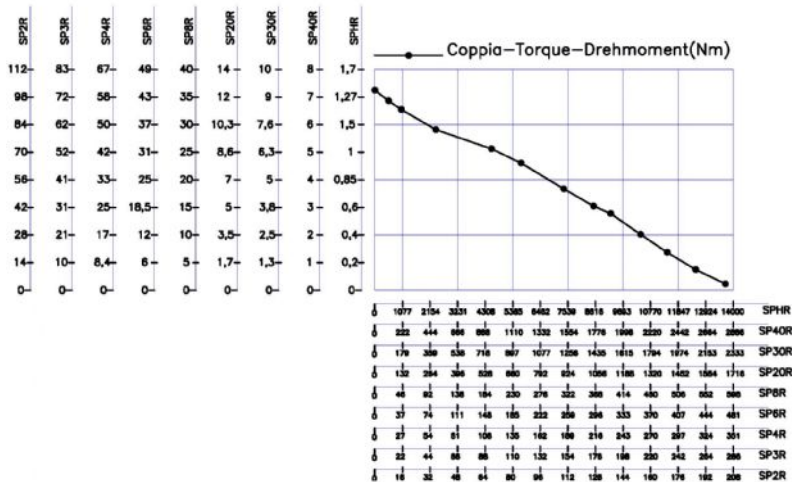
MOTOREN MIT EINER LEISTUNG BIS 850 W

SERIE SP - Umsteuerbar

WATT: 610 / VERBRAUCH: 890 NI/1"

Charakteristische Kurven

Datenblatt
SP3R



Zulässige radiale und axiale Belastungen

| Schablon | Code | Fr (N) | Fa (N) | Co (N) |
|----------|---------|--------|--------|--------|
| SP3R | 8731257 | 2050 | 2350 | 4750 |

Gesamtabmessungen

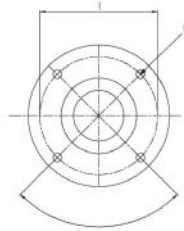
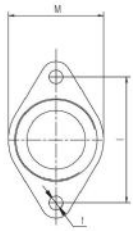
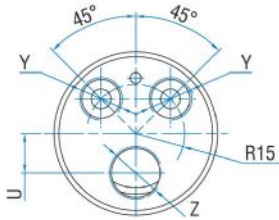
MOTOREN MIT EINER LEISTUNG BIS 850 W

SERIE SP - Umsteuerbar

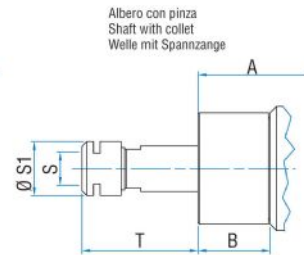
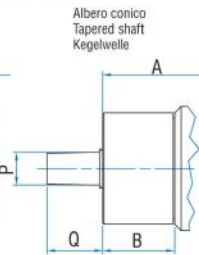
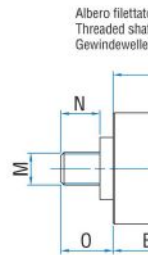
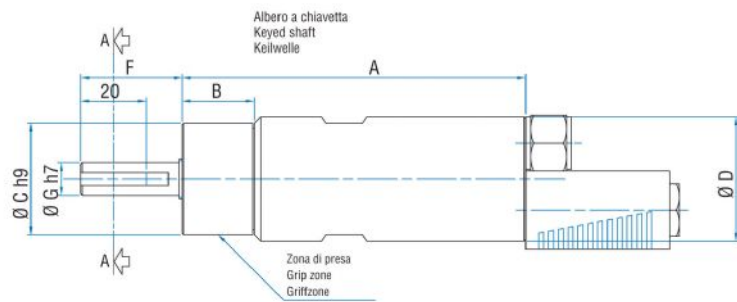
WATT: 610 / VERBRAUCH: 890 NI/1"

Datenblatt
SP3R

Serie SP Reversibile
Series SP Reversible
Serie SP Umsteuerbar



Flange disponibili per alcuni modelli.
Flanges available for some models.
Flansche erhältlich für einige Modelle.



| Schablone | Code | A | B | C | D | F | G | H | I | L | M | N | O | P | Q | S | S |
|-----------|---------|-----|----|----|----|------|----|---|---|----|------------|----|------|-----|----|------|---|
| SP3R | 8731257 | 174 | 59 | 48 | 50 | 31,5 | 14 | 3 | 5 | M6 | 1/2"x20UNF | 16 | 20,5 | B12 | 26 | ER16 | 2 |