

## MOTOREN MIT EINER LEISTUNG BIS 850 W

SERIE T - Nicht umsteuerbar

WATT: 820 / VERBRAUCH: 1300 NI/1'

Datenblatt  
**T30D**



1. Zylindrische Welle mit Keil
2. Abholbereich
3. Lufteinlass
4. Luftauslass

### Produktdatenblätter

Rechtsläufer - Modell	T30D
Rechtsläufer - Bestellnr.	8711202
Drehzahl U/min - Leerlauf	2550
Drehzahl U/min - Max Leistung	1300
Drehmoment Nm - Max Leistung	6
Drehmoment Nm - Min. Anlaufmoment	13

### Formularfunktionen

Normaler Lieferzustand: zylindrische Welle und Gehäuse, wie im Foto dargestellt.

Auf Wunsch:

Gewindewelle

- Anzeige /AF (Linksläufer ausgeschlossen - Überprüfung bei umsteuerbaren Ausführungen)

- Kegelschleife - Anzeige / AC

- mit Spannzange - Anzeige / AP

Gehäuse

- mit rechteckiger Flanschbefestigung

- mit Abtriebswelle von 90°

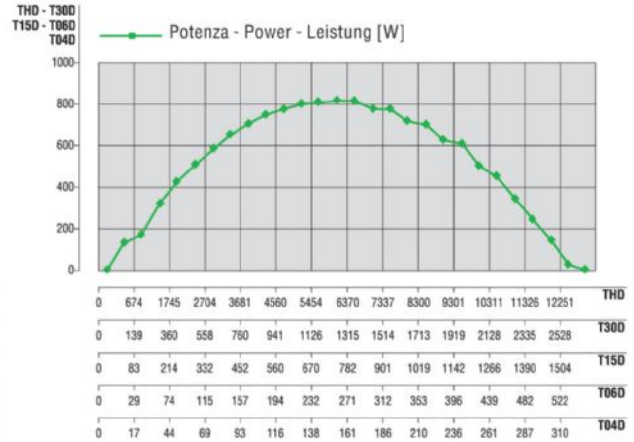
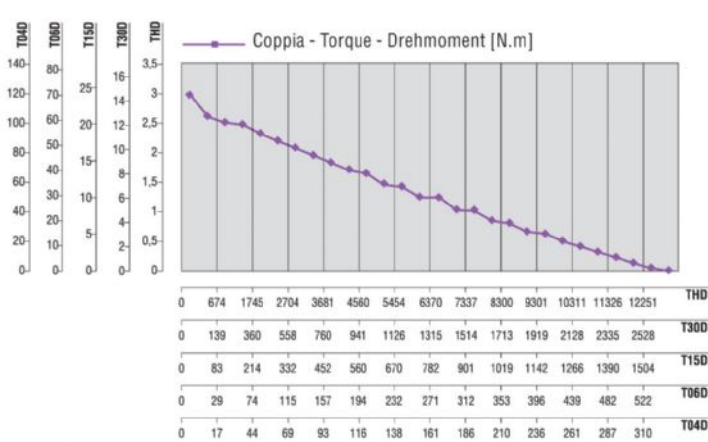
# MOTOREN MIT EINER LEISTUNG BIS 850 W

SERIE T - Nicht umsteuerbar

WATT: 820 / VERBRAUCH: 1300 NI/1'

Charakteristische Kurven

Datenblatt  
**T30D**



## Zulässige radiale und axiale Belastungen

Schablon	Code	Fr (N)	Fa (N)	Co (N)
T30D	8711202	2050	2350	4750

## Gesamtabmessungen

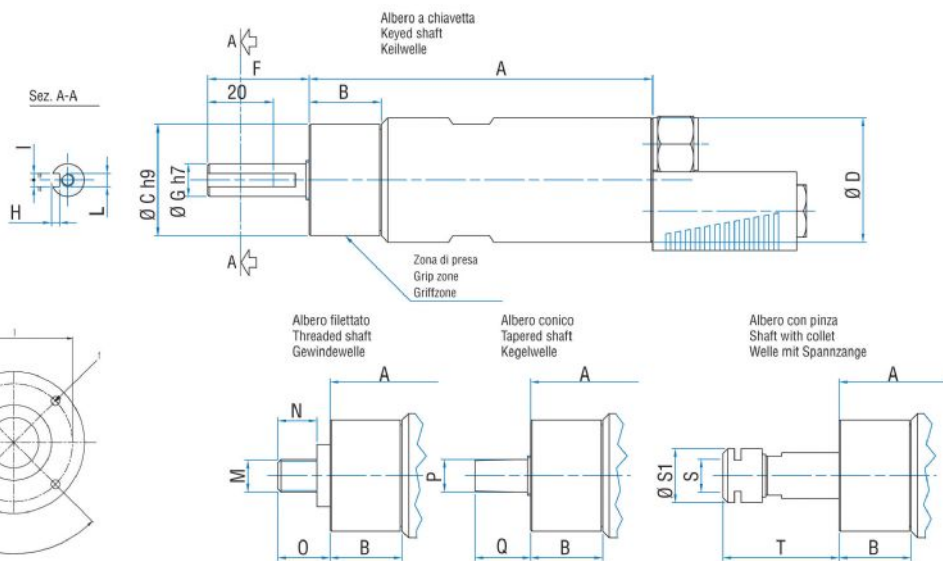
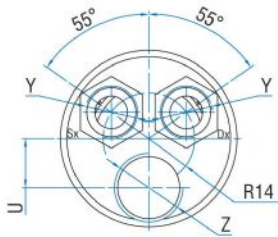
# MOTOREN MIT EINER LEISTUNG BIS 850 W

SERIE T - Nicht umsteuerbar

WATT: 820 / VERBRAUCH: 1300 NI/1'

Datenblatt  
**T30D**

Serie T Non reversibili  
Series T Non-reversible  
Serie T Nicht umsteuerbar



Flange disponibili per alcuni modelli.  
Flanges available for some models.  
Flansche erhältlich für einige Modelle.

Schablone	Code	A	B	C	D	F	G	H	I	L	M	N	O	P	Q
T30D	8711202	199,5	31,5	48	54	31,5	14	3	5	M6	1/2"x20UNF	16,5	21,5	B12	26