

## MOTOREN MIT EINER LEISTUNG BIS 850 W

SERIE T - Umsteuerbar

WATT: 740 / VERBRAUCH: 1100 NI/1'

Messwerte bei einem Druck von 6 bar - Mindestdurchmesser des Zuluftschlauchs 12 mm

Datenblatt  
THR



1. Zylindrische Welle mit Keil
2. Abholbereich
3. Lufteinlässe
4. Luftauslass

### Produktdatenblätter

- Modell	THR
- Bestellnr.	8731201
Drehzahl U/min - Leerlauf	13000
Drehzahl U/min - Max Leistung	6700
Drehmoment Nm - Max Leistung	1
Drehmoment Nm - Min. Anlaufmoment	1,6

### Formularfunktionen

Normaler Lieferzustand:

zylindrische Welle und Gehäuse, wie im Foto dargestellt.

Auf Wunsch:

Gewindewelle

- Anzeige /AF (Linksläufer ausgeschlossen - Überprüfung bei umsteuerbaren Ausführungen)

- Kegelwelle - Anzeige / AC

- mit Spannzange - Anzeige / AP

# MOTOREN MIT EINER LEISTUNG BIS 850 W

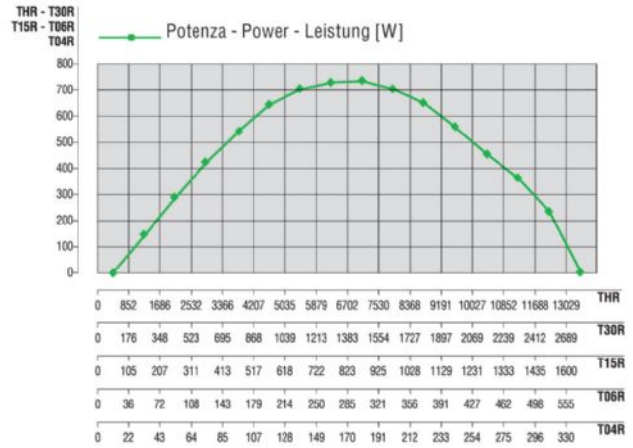
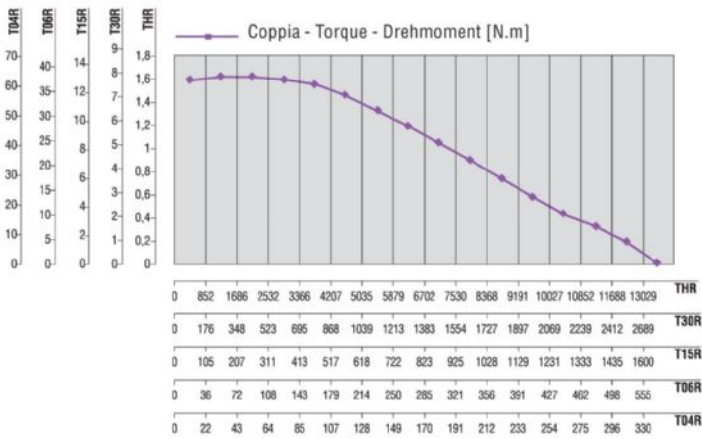
SERIE T - Umsteuerbar

WATT: 740 / VERBRAUCH: 1100 NI/1'

Messwerte bei einem Druck von 6 bar - Mindestdurchmesser des Zuluftschlauchs 12 mm

## Charakteristische Kurven

Datenblatt  
THR



## Zulässige radiale und axiale Belastungen

Schablon	Code	Fr (N)	Fa (N)	Co (N)
THR	8731201	1300	2350	4750

## Gesamtabmessungen

# MOTOREN MIT EINER LEISTUNG BIS 850 W

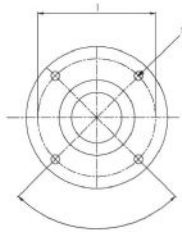
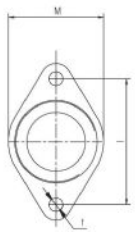
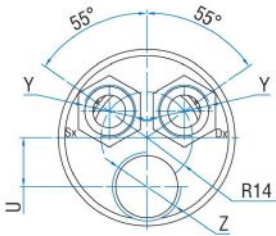
SERIE T - Umsteuerbar

WATT: 740 / VERBRAUCH: 1100 NI/1'

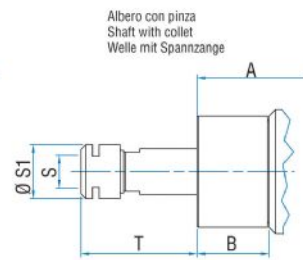
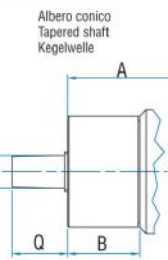
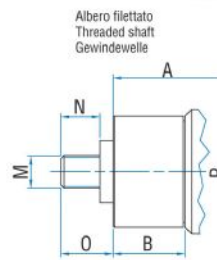
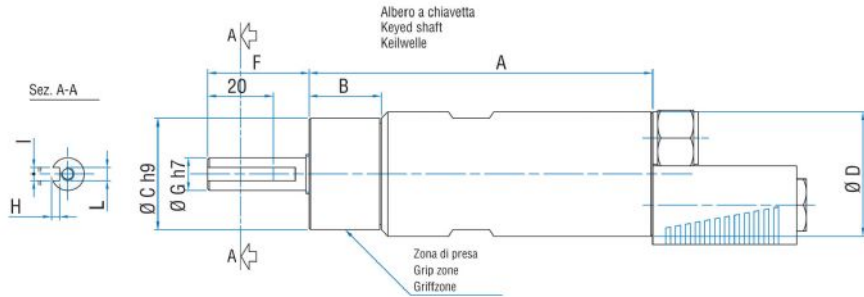
Messwerte bei einem Druck von 6 bar - Mindestdurchmesser des Zuluftschauchs 12 mm

Datenblatt  
THR

Serie T Reversible  
Series T Reversible  
Serie T Umsteuerbar



Flange disponibili per alcuni modelli.  
Flanges available for some models.  
Flansche erhältlich für einige Modelle.



Schablone	Code	A	B	C	D	F	G	H	I	L	M	N	O	P	Q
THR	8731201	199,5	31,5	48	54	31,5	14	/	/	M6	1/2"x20UNF	15,5	21	B12	26,5