

MOTORES CON POTENCIA SUPERIOR A 1000 W

SÉRIE LKW - No reversibles

WATT: 1340 / CONSUMO: 1400 NI/1'

Ficha de datos
LKW02S



1. Eje cilíndrico de chaveta
2. Engrasador
3. Ingreso de aire
4. Descarga de aire

Ficha técnica

Rotación a izquierdas - Modelo	LKW02S
Rotación a izquierdas - Código	8721245
Velocidad r.p.m. - en vacío	190
Velocidad r.p.m. - Potencia max	90
Par Nm - Potencia max	137,5
Par Nm - Mínimo de arranque	163,3

Características del formulario

Condición normal de suministro:
eje cilíndrico y cuerpo como en la foto.

Sobre pedido:

Eje

- roscado - indicación/AF (excluido el de rotación izquierda - para los reversibles, sujeto a verificación)

- cónico - indicación /AC

- con pinza - indicación/AP

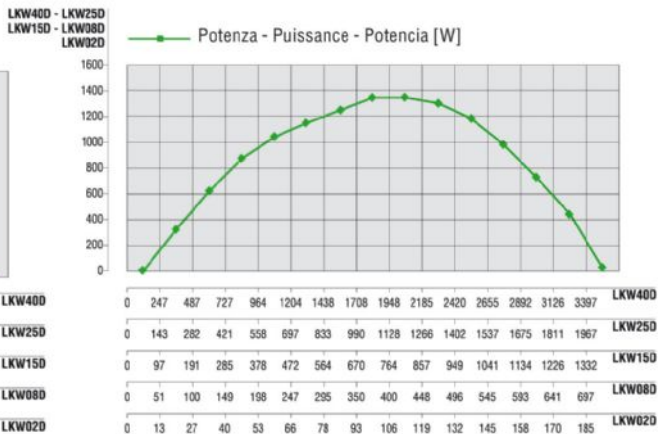
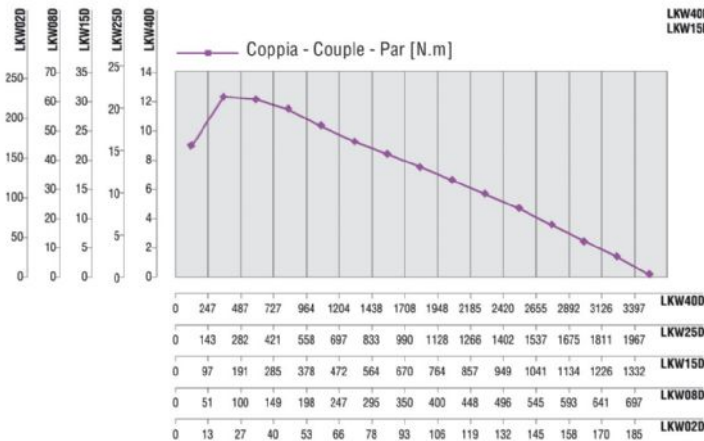
MOTORES CON POTENCIA SUPERIOR A 1000 W

SÉRIE LKW - No reversibles

WATT: 1340 / CONSUMO: 1400 NI/1'

Curvas características

Ficha de datos
LKW02S



Cargas radiales y axiales admisibles

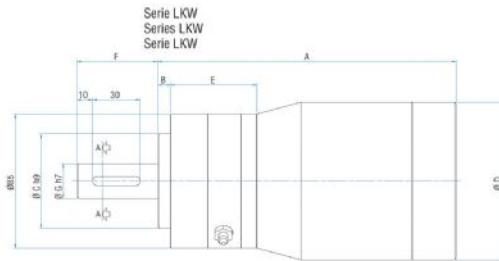
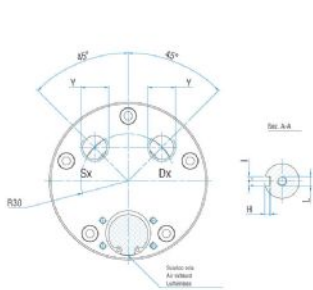
Modelo	Código	Fr (N)	Fa (N)	Co (N)
LKW02S	8721245	2850	3900	7800

Dimensiones totales

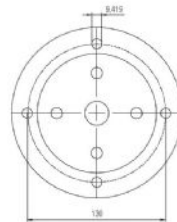
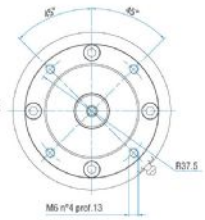
MOTORES CON POTENCIA SUPERIOR A 1000 W

SÉRIE LKW - No reversibles
WATT: 1340 / CONSUMO: 1400 NI/1'

Ficha de datos
LKW02S



Fori per fissaggio conformi a motori elettrici Tipo B14 grandezza 63 UNEL
Fixing holes in conformity with electric motors Type B14 size 63 UNEL
Löcher zur Befestigung mit Elektromotoren Type B14 gröse 63 UNEL einzuhalten



Flange disponibili per alcuni modelli.
Flanges available for some models.
Flansche erhältlich für einige Modelle.

Modelo	Código	A	B	C	D	E	F	G	H	I	J	K	L	Y	Z
LKW02S	8721245	238,2	8	60	100	103,8	51,2	22	3,5	6	/	/	M6	3/8"	/