

MOTORES CON POTENCIA SUPERIOR A 1000 W

SÉRIE LKW - No reversibles

WATT: 1340 / CONSUMO: 1400 NI/1'

Ficha de datos
LKW08S



1. Eje cilíndrico de chaveta
2. Engrasador
3. Ingreso de aire
4. Descarga de aire

Ficha técnica

Rotación a izquierdas - Modelo	LKW08S
Rotación a izquierdas - Código	8721243
Velocidad r.p.m. - en vacío	700
Velocidad r.p.m. - Potencia max	350
Par Nm - Potencia max	36,5
Par Nm - Mínimo de arranque	43,4

Características del formulario

Condición normal de suministro:
eje cilíndrico y cuerpo como en la foto.

Sobre pedido:

Eje

- roscado - indicación/AF (excluido el de rotación izquierda - para los reversibles, sujeto a verificación)

- cónico - indicación /AC

- con pinza - indicación/AP

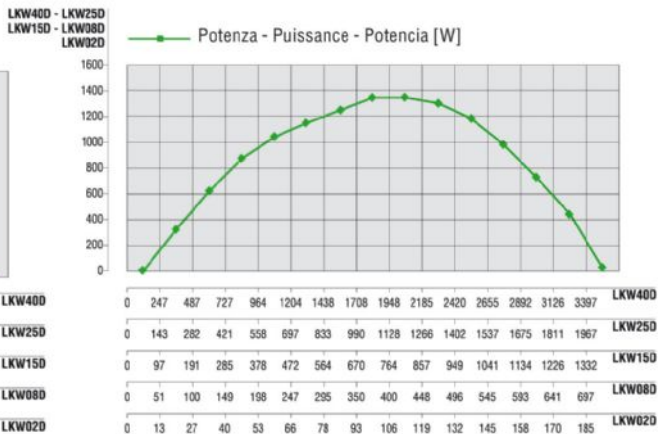
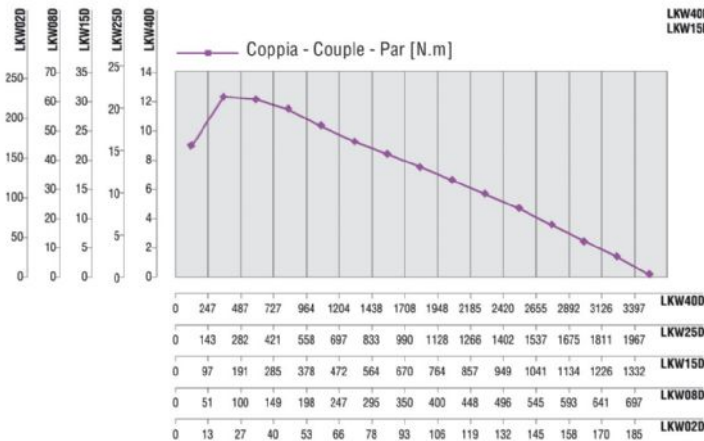
MOTORES CON POTENCIA SUPERIOR A 1000 W

SÉRIE LKW - No reversibles

WATT: 1340 / CONSUMO: 1400 NI/1'

Curvas características

Ficha de datos
LKW08S



Cargas radiales y axiales admisibles

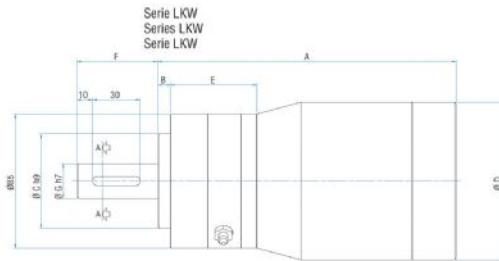
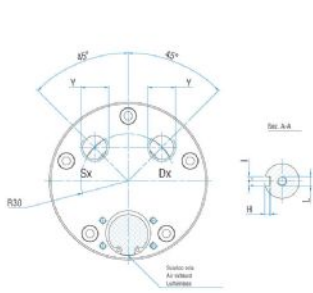
Modelo	Código	Fr (N)	Fa (N)	Co (N)
LKW08S	8721243	2850	3900	7800

Dimensiones totales

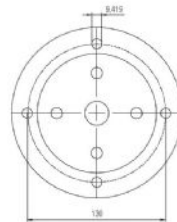
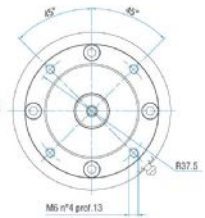
MOTORES CON POTENCIA SUPERIOR A 1000 W

SÉRIE LKW - No reversibles
WATT: 1340 / CONSUMO: 1400 NI/1'

Ficha de datos
LKW08S



Fori per fissaggio conformi a motori elettrici Tipo B14 grandezza 63 UNEL
Fixing holes in conformity with electric motors Type B14 size 63 UNEL
Löcher zur Befestigung mit Elektromotoren Type B14 gröse 63 UNEL einzuhalten



Flange disponibili per alcuni modelli.
Flanges available for some models.
Flansche erhältlich für einige Modelle.

Modelo	Código	A	B	C	D	E	F	G	H	I	J	K	L	Y	Z
LKW08S	8721243	238,2	8	60	100	103,8	51,2	22	3,5	6	/	/	M6	3/8"	/