

MOTORES CON POTENCIA SUPERIOR A 1000 W

SÉRIE LKW - No reversibles

WATT: 1340 / CONSUMO: 1400 NI/1'

Ficha de datos
LKW25S



1. Eje cilíndrico de chaveta
2. Engrasador
3. Ingreso de aire
4. Descarga de aire

Ficha técnica

Rotación a izquierdas - Modelo	LKW25S
Rotación a izquierdas - Código	8721241
Velocidad r.p.m. - en vacío	2000
Velocidad r.p.m. - Potencia max	900
Par Nm - Potencia max	12,9
Par Nm - Mínimo de arranque	15,3

Características del formulario

Condición normal de suministro:
eje cilíndrico y cuerpo como en la foto.

Sobre pedido:

Eje

- roscado - indicación/AF (excluido el de rotación izquierda - para los reversibles, sujeto a verificación)

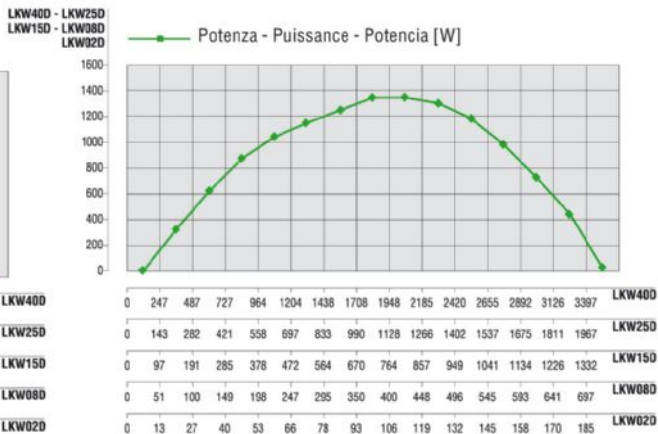
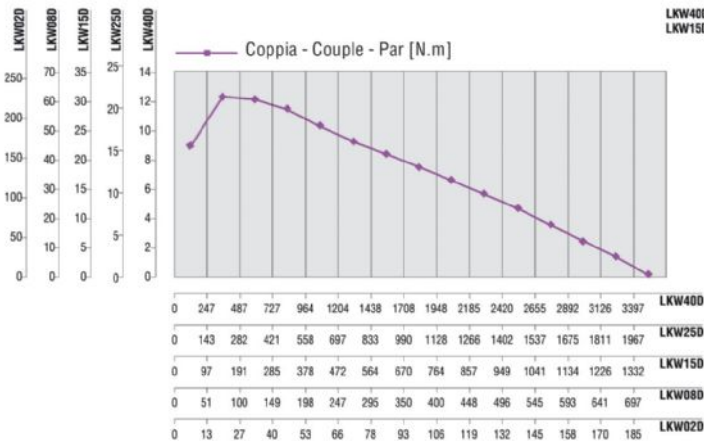
- cónico - indicación /AC

- con pinza - indicación/AP

MOTORES CON POTENCIA SUPERIOR A 1000 W

SÉRIE LKW - No reversibles
 WATT: 1340 / CONSUMO: 1400 NI/1'
 Curvas características

Ficha de datos
LKW25S



Cargas radiales y axiales admisibles

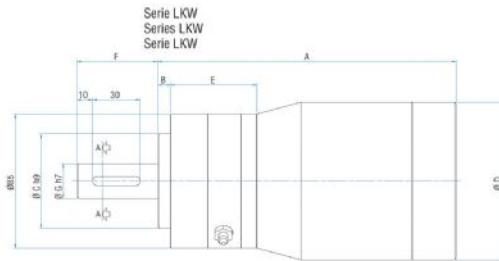
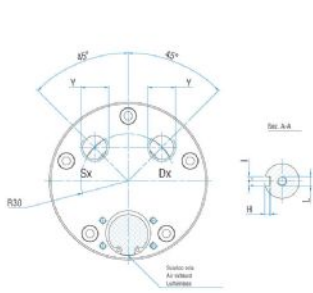
Modelo	Código	Fr (N)	Fa (N)	Co (N)
LKW25S	8721241	2850	3900	7800

Dimensiones totales

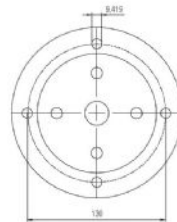
MOTORES CON POTENCIA SUPERIOR A 1000 W

SÉRIE LKW - No reversibles
WATT: 1340 / CONSUMO: 1400 NI/1'

Ficha de datos
LKW25S



Fori per fissaggio conformi a motori elettrici
Tipo B14 grandezza 63 UNEL
Fixing holes in conformity with electric motors
Type B14 size 63 UNEL
Löcher zur Befestigung mit Elektromotoren
Type B14 gröse 63 UNEL einzuhalten



Flange disponibili per alcuni modelli.
Flanges available for some models.
Flansche erhältlich für einige Modelle.

Modelo	Código	A	B	C	D	E	F	G	H	I	J	K	L	Y	Z
LKW25S	8721241	189,2	8	60	100	54,8	51,2	22	3,5	6	/	/	M6	3/8"	/