

MOTORES CON POTENCIA DE HASTA 850 W

SÉRIE LCYO - Reversibles

WATT: 110 / CONSUMO: 340 NI/1'

Datos medidos a la presión de 6 bar - Diámetro interior mínimo del tubo de alimentación 5 mm

Ficha de datos
LCYO22R



1. Eje cilíndrico de chaveta
2. Zona de toma
3. Ingresos de aire
4. Descarga de aire

Ficha técnica

- Modelo	LCYO22R
- Código	8731232
Velocidad r.p.m. - en vacío	1500
Velocidad r.p.m. - Potencia max	895
Par Nm - Potencia max	1,3
Par Nm - Mínimo de arranque	2,1

Características del formulario

Condición normal de suministro: eje cilíndrico y cuerpo como en la foto.

Sobre pedido:

Eje

- roscado - indicación/AF (excluido el de rotación izquierda - para los reversibles, sujeto a verificación)

- cónico - indicación /AC

- con pinza - indicación/AP

MOTORES CON POTENCIA DE HASTA 850 W

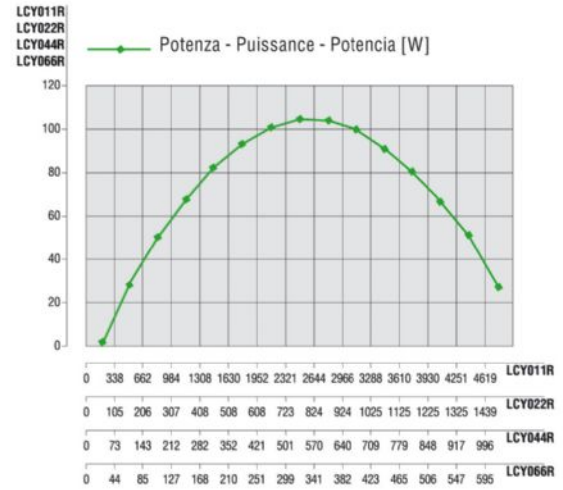
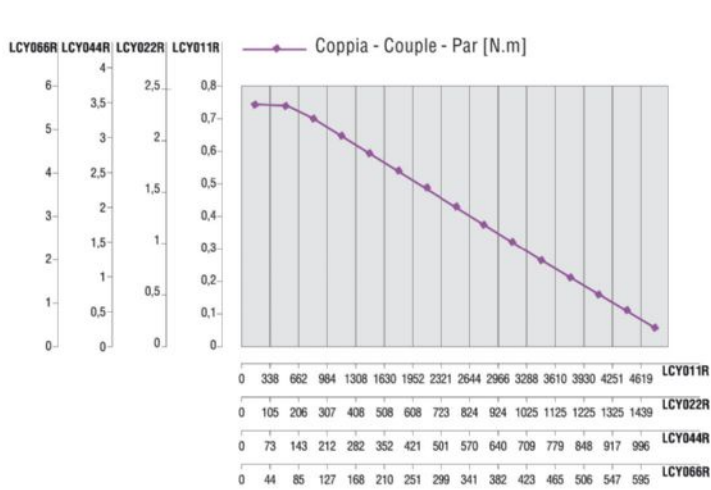
SÉRIE LCYO - Reversibles

WATT: 110 / CONSUMO: 340 NI/1'

Datos medidos a la presión de 6 bar - Diámetro interior mínimo del tubo de alimentación 5 mm

Curvas características

Ficha de datos
LCYO22R



Cargas radiales y axiales admisibles

Modelo	Código	Fr (N)	Fa (N)	Co (N)
LCYO22	8731232	350	200	850

Dimensiones totales

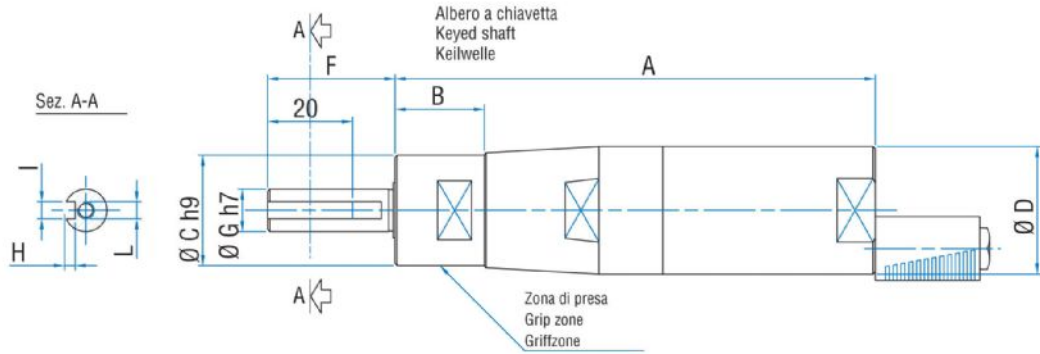
MOTORES CON POTENCIA DE HASTA 850 W

SÉRIE LCYO - Reversibles

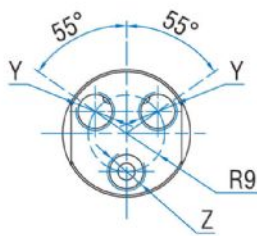
WATT: 110 / CONSUMO: 340 NI/1'

Datos medidos a la presión de 6 bar - Diámetro interior mínimo del tubo de alimentación 5 mm

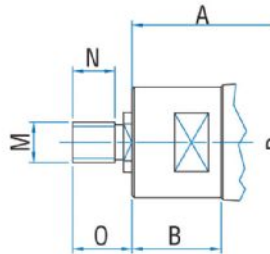
Ficha de datos
LCYO22R



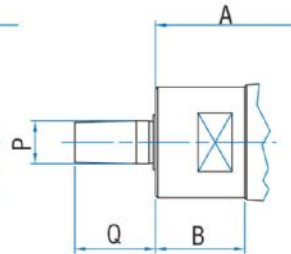
Reversibili
Reversible
Umsteuerbar



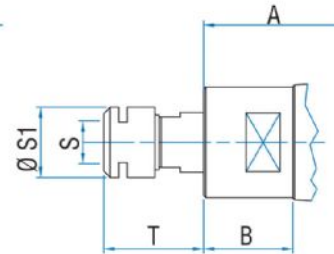
Albero filettato
Threaded shaft
Gewindewelle



Albero conico
Tapered shaft
Kegelwelle



Albero con pinza
Shaft with collet
Welle mit Spannzange



Modelo	Código	A	B	C	D	F	G	H	I	L	M	N	O	P	Q	S	S1
LCYO22R	8731232	126	21	26	30	30	10	2,5	4	M4	3/8"x24UNF	10	14	B10	19	ER11	16,5