

MOTORES CON POTENCIA DE HASTA 850 W

SÉRIE LCYO - No reversibles

WATT: 110 / CONSUMO: 340 NI/1'

Ficha de datos
LCYO44D



1. Eje cilíndrico de chaveta
2. Zona de toma
3. Ingreso de aire
4. Descarga de aire

Ficha técnica

Rotación a derechas - Modelo	LCYO44D
Rotación a derechas - Código	8711234
Velocidad r.p.m. - en vacío	1000
Velocidad r.p.m. - Potencia max	500
Par Nm - Potencia max	1,8
Par Nm - Mínimo de arranque	3,0

Características del formulario

Condición normal de suministro: eje cilíndrico y cuerpo como en la foto.
Sobre pedido:

Eje

- roscado - indicación /AF (excluido el de rotación izquierda - para los reversibles, sujeto a verificación)

- cónico - indicación /AC

- con pinza - indicación /AP

MOTORES CON POTENCIA DE HASTA 850 W

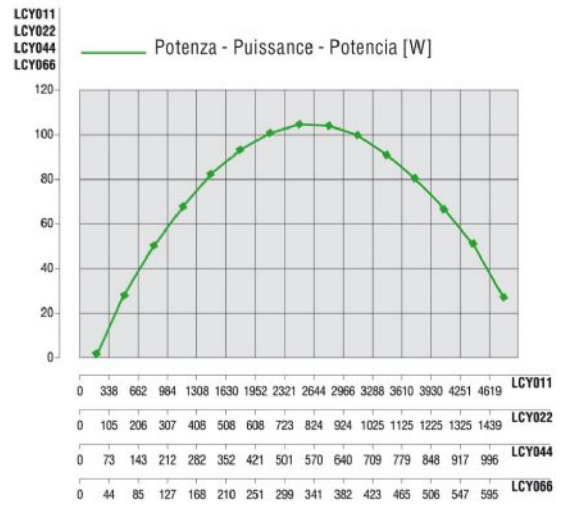
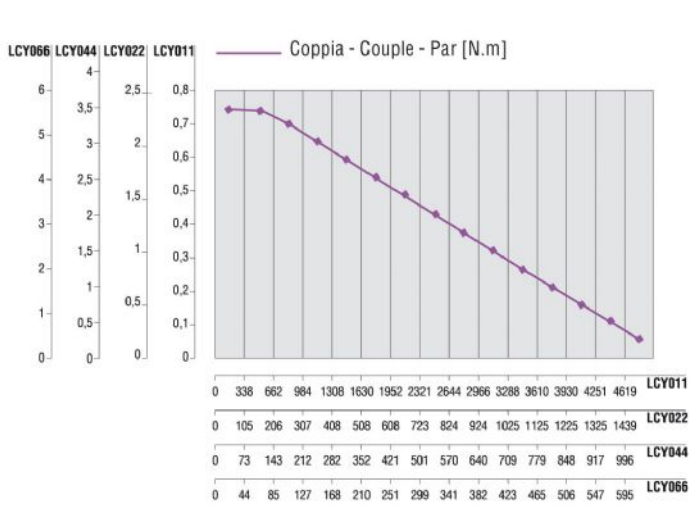
SÉRIE LCYO - No reversibles

WATT: 110 / CONSUMO: 340 NI/1'

Curvas características

Ficha de datos

LCYO44D



Cargas radiales y axiales admisibles

Modelo	Código	Fr (N)	Fa (N)	Co (N)
LCYO44	8711234	350	200	850

Dimensiones totales

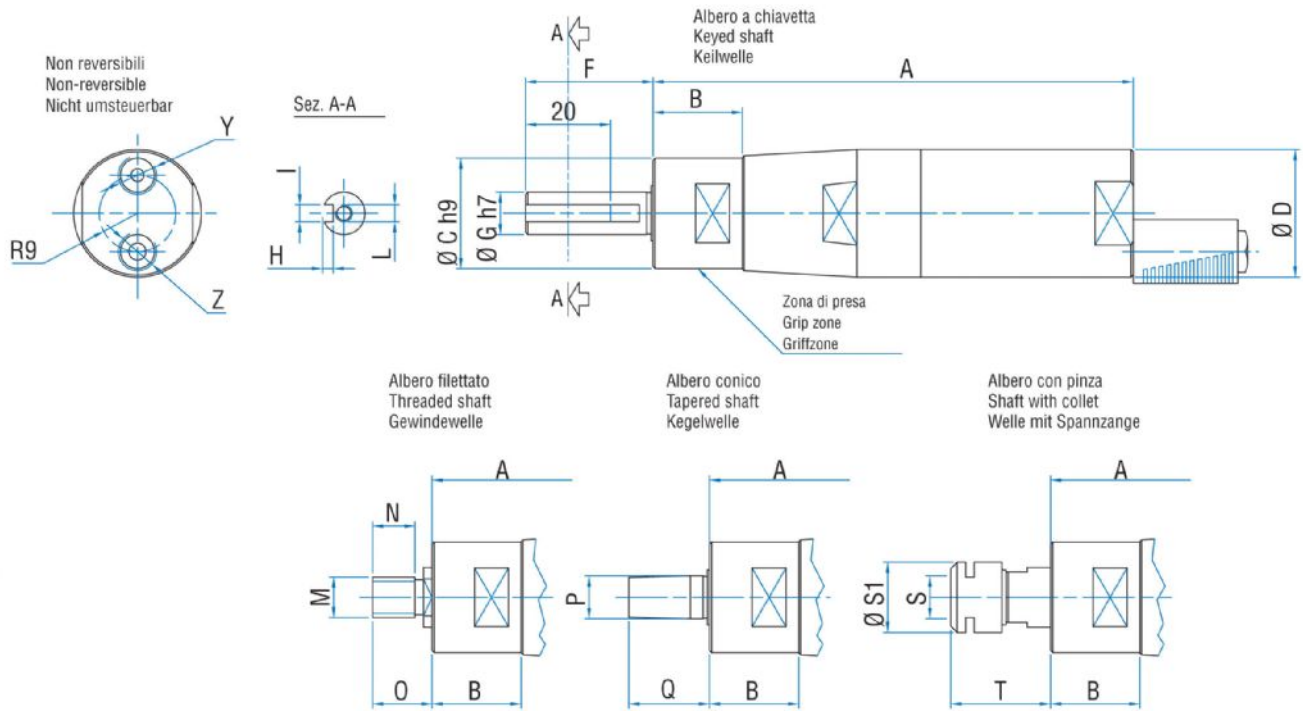
MOTORES CON POTENCIA DE HASTA 850 W

SÉRIE LCYO - No reversibles

WATT: 110 / CONSUMO: 340 NI/1'

Ficha de datos

LCYO44D



Modelo	Código	A	B	C	D	F	G	H	I	L	M	N	O	P	Q	S	S1
LCYO44D	8711234	126	21	26	30	30	10	2,5	4	M4	3/8"x24UNF	10	14	B10	19	ER11	16,5