

MOTORES CON POTENCIA DE HASTA 850 W

SÉRIE P - No reversibles

WATT: 640 / CONSUMO: 950 NI/1'

Ficha de datos
P4S



1. Eje cilíndrico de chaveta
2. Zona de toma
3. Ingreso de aire
4. Descarga de aire

Ficha técnica

Rotación a izquierdas - Modelo	P4S
Rotación a izquierdas - Código	8721138
Velocidad r.p.m. - en vacío	500
Velocidad r.p.m. - Potencia max	260
Par Nm - Potencia max	23,2
Par Nm - Mínimo de arranque	32,0

Características del formulario

Condición normal de suministro: eje cilíndrico y cuerpo como en la foto.

Sobre pedido:

Eje

- roscado - indicación/AF (excluido el de rotación izquierda - para los reversibles, sujeto a verificación)

- cónico - indicación /AC

- con pinza - indicación/AP

Cuerpo

- con brida de sujeción en forma de rombo

- con eje de salida a 90°

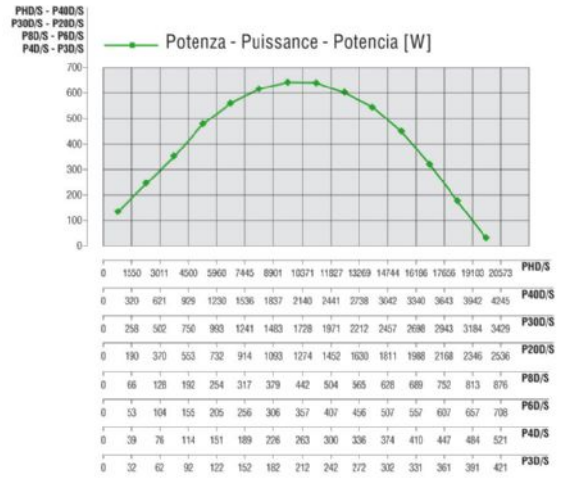
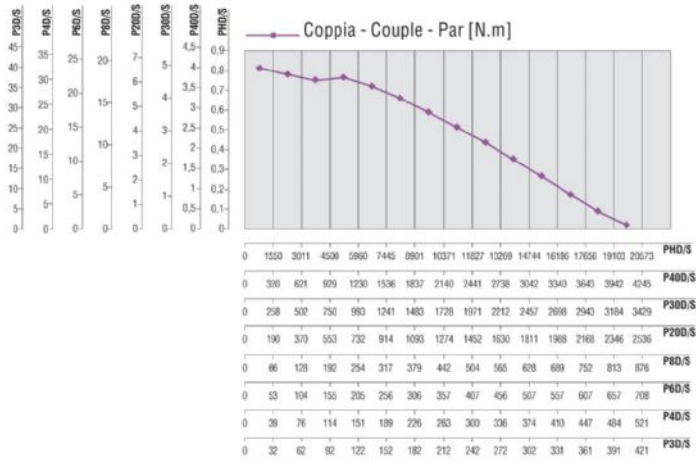
MOTORES CON POTENCIA DE HASTA 850 W

SÉRIE P - No reversibles

WATT: 640 / CONSUMO: 950 NI/1'

Curvas características

Ficha de datos
P4S



Cargas radiales y axiales admisibles

Modelo	Código	Fr (N)	Fa (N)	Co (N)
P4S	8721138	2050	2350	4750

Dimensiones totales

MOTORES CON POTENCIA DE HASTA 850 W

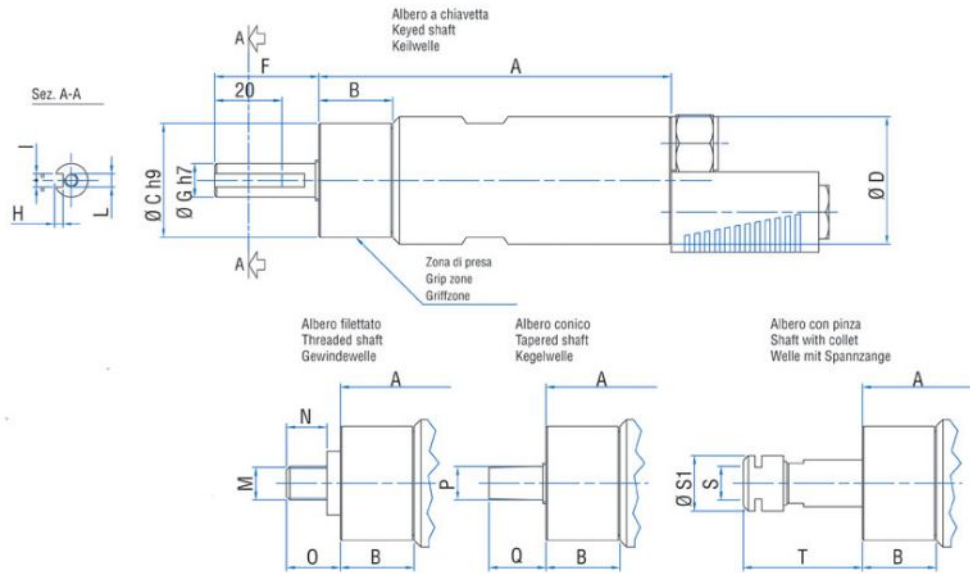
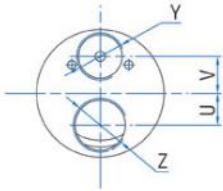
SÉRIE P - No reversibles

WATT: 640 / CONSUMO: 950 NI/1'

Ficha de datos

P4S

Serie P Non reversibili
Series P Non-reversible
Serie P Nicht umsteuerbar



Modelo	Código	A	B	C	D	F	G	H	I	L	M	N	O	P	Q	S	S
P4S	8721138	154	59	48	50	31,5	14	3	5	M6	1/2"x20UNF	16	20,5	B12	26	ER16	2