

## MOTORES CON POTENCIA DE HASTA 850 W

SÉRIE SLGS - No reversibles

WATT: 480 / CONSUMO: 870 NI/1'

Ficha de datos  
**SLGS3S**



1. Eje cilíndrico de chaveta
2. Zona de toma
3. Ingreso de aire
4. Descarga de aire

### Ficha técnica

Rotación a izquierdas - Modelo	SLGS3S
Rotación a izquierdas - Código	8721197
Velocidad r.p.m. - en vacío	800
Velocidad r.p.m. - Potencia max	400
Par Nm - Potencia max	11,7
Par Nm - Mínimo de arranque	22,8

### Características del formulario

Condición normal de suministro:  
eje cilíndrico y cuerpo como en la foto.

Sobre pedido:

Eje

- roscado - indicación/AF (excluido el de rotación izquierda - para los reversibles, sujeto a verificación)

- cónico - indicación /AC

- con pinza - indicación/AP

Cuerpo

- con brida de sujeción en forma de rombo

- con eje de salida a 90°

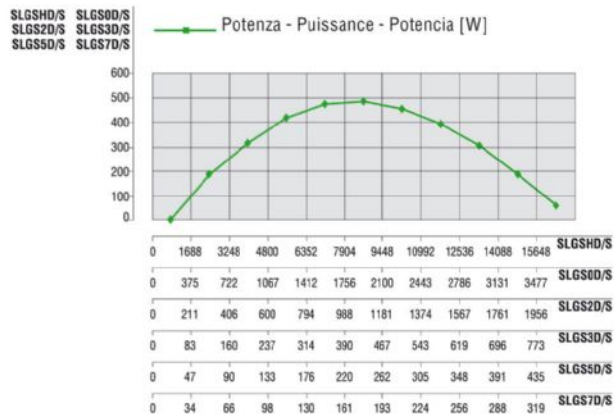
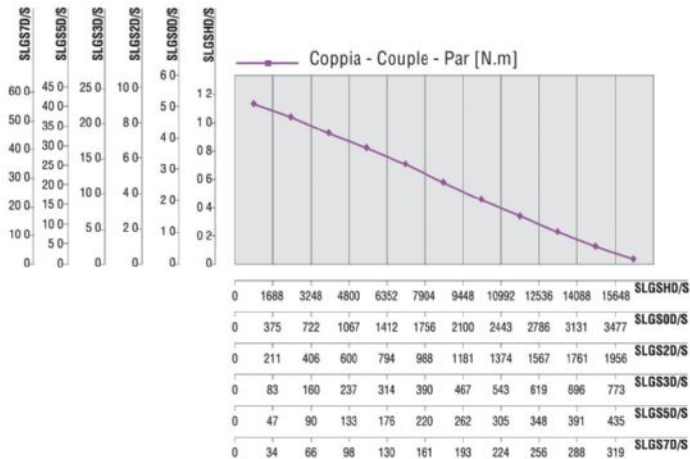
# MOTORES CON POTENCIA DE HASTA 850 W

SÉRIE SLGS - No reversibles

WATT: 480 / CONSUMO: 870 NI/1'

Curvas características

Ficha de datos  
**SLGS3S**



## Cargas radiales y axiales admisibles

Modelo	Código	Fr (N)	Fa (N)	Co (N)
SLGS3S	8721197	1000	1850	3750

## Dimensiones totales

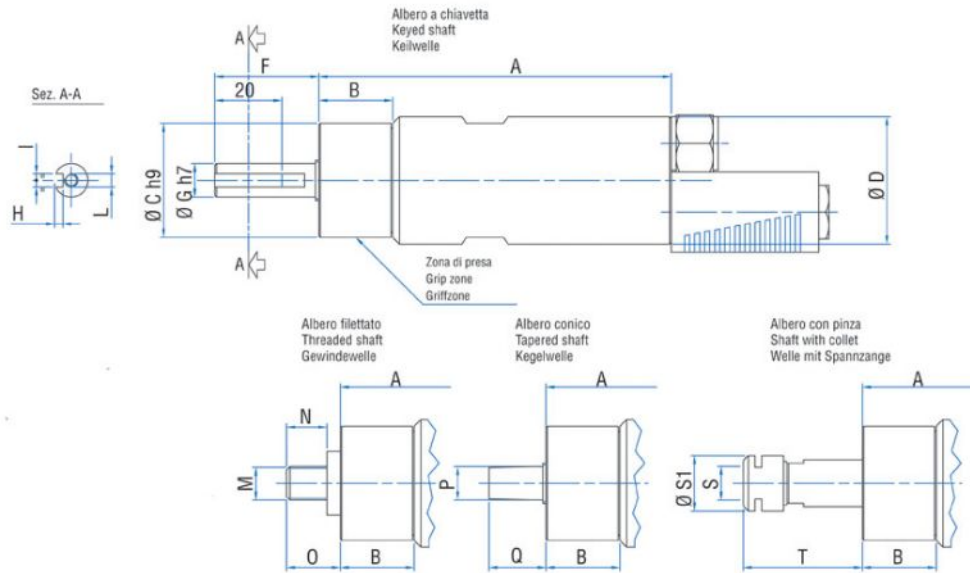
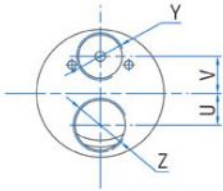
# MOTORES CON POTENCIA DE HASTA 850 W

SÉRIE SLGS - No reversibles

WATT: 480 / CONSUMO: 870 NI/1'

Ficha de datos  
**SLGS3S**

Serie Non reversibili  
Series **SLGS** Non-reversible  
Serie Nicht umsteuerbar



Modelo	Código	A	B	C	D	F	G	H	I	L	M	N	O	P	Q	S
SLGS3S	8721197	168,5	51,5	40	42	36	13	3	5	M5	1/2"x20UNF	16	20,5	B12	21	ER16