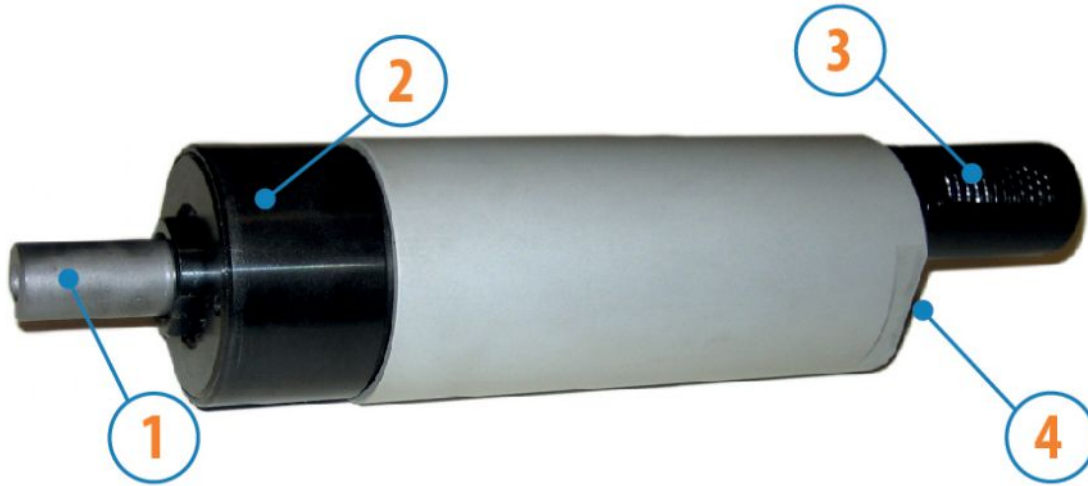


MOTORES CON POTENCIA DE HASTA 850 W

SÉRIE SP - No reversibles

WATT: 800 / CONSUMO: 1000 NI/1"

Ficha de datos
SP20S



1. Eje cilíndrico de chaveta
2. Zona de toma
3. Ingreso de aire
4. Descarga de aire

Ficha técnica

Rotación a izquierdas - Modelo	SP20S
Rotación a izquierdas - Código	8721253
Velocidad r.p.m. - en vacío	2100
Velocidad r.p.m. - Potencia max	1015
Par Nm - Potencia max	7,3
Par Nm - Mínimo de arranque	15,0

Características del formulario

Condición normal de suministro: eje cilíndrico y cuerpo como en la foto.

Sobre pedido:

Eje

- roscado - indicación/AF (excluido el de rotación izquierda - para los reversibles, sujeto a verificación)

- cónico - indicación /AC

- con pinza - indicación/AP

Cuerpo

- con brida de sujeción en forma de rombo

- con eje de salida a 90°

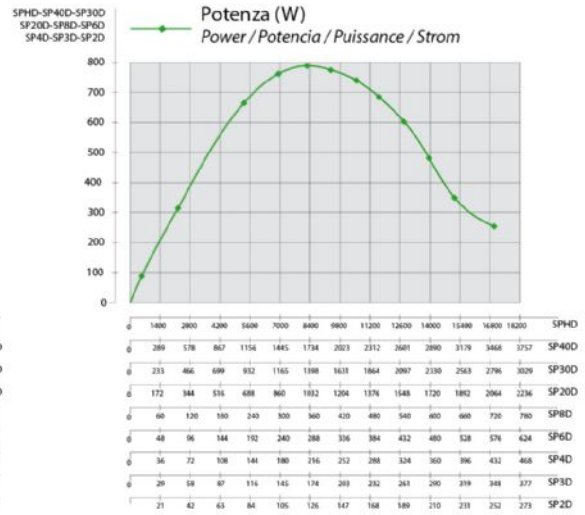
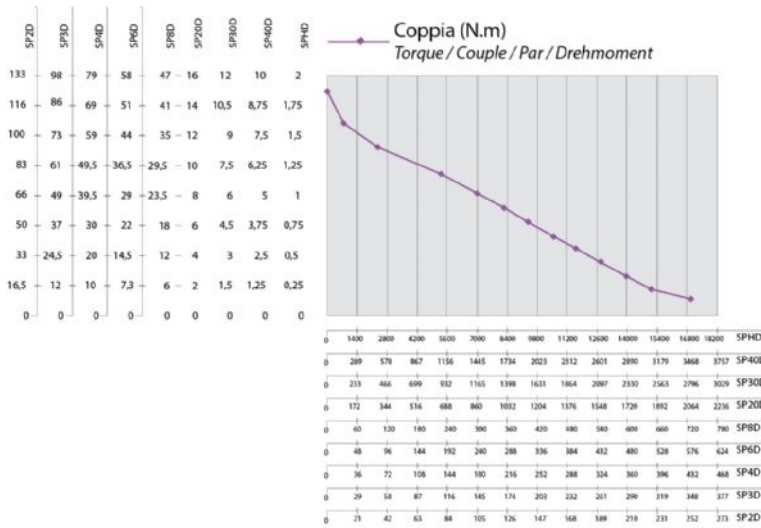
MOTORES CON POTENCIA DE HASTA 850 W

SÉRIE SP - No reversibles

WATT: 800 / CONSUMO: 1000 NI/1"

Curvas características

Ficha de datos
SP20S



Cargas radiales y axiales admisibles

Modelo	Código	Fr (N)	Fa (N)	Co (N)
SP20S	8721253	2050	2350	4750

Dimensiones totales

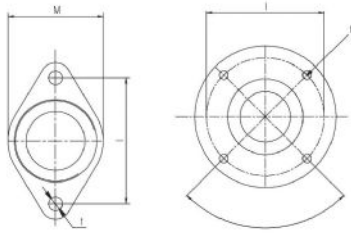
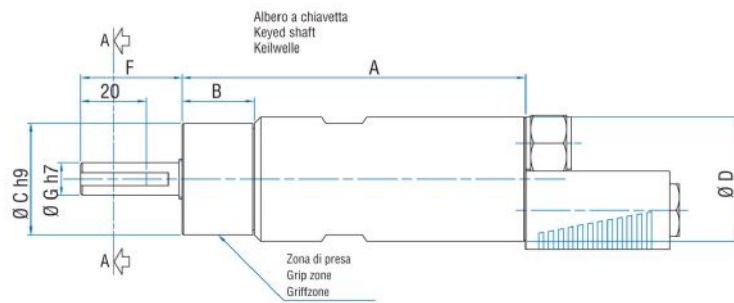
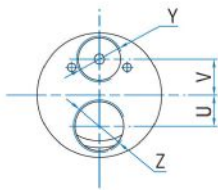
MOTORES CON POTENCIA DE HASTA 850 W

SÉRIE SP - No reversibles

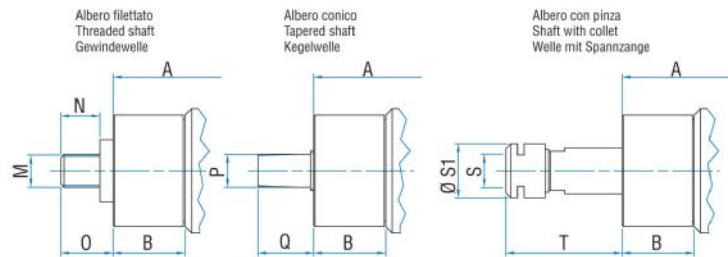
WATT: 800 / CONSUMO: 1000 NI/1"

Ficha de datos
SP20S

Serie SP Non reversibili
Series SP Non-reversible
Serie SP Nicht umsteuerbar



Flange disponibili per alcuni modelli.
Flanges available for some models.
Flansche erhältlich für einige Modelle.



Modelo	Código	A	B	C	D	F	G	H	I	L	M	N	O	P	Q	S	S
SP20S	8721253	126	31	48	50	31,5	14	3	5	M6	1/2"x20UNF	16	20,5	B12	26	ER16	2