

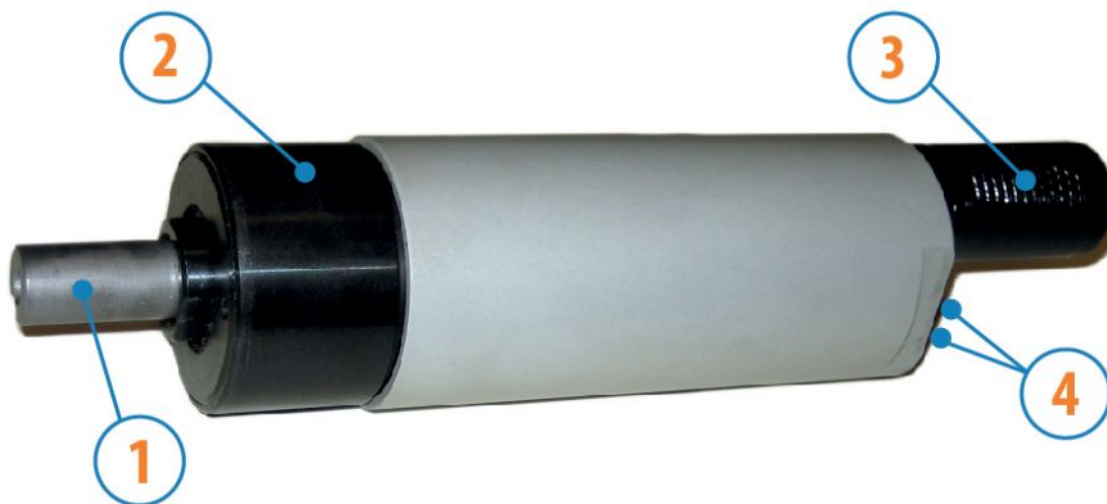
MOTORES CON POTENCIA DE HASTA 850 W

SÉRIE SP - Reversibles

WATT: 610 / CONSUMO: 890 NI/1"

Ficha de datos

SP6R



1. Eje cilíndrico de chaveta
2. Zona de toma
3. Descarga de aire
4. Ingresos de aire

Ficha técnica

- Modelo	SP6R
- Código	8731255
Velocidad r.p.m. - en vacío	480
Velocidad r.p.m. - Potencia max	240
Par Nm - Potencia max	24,5
Par Nm - Mínimo de arranque	44,0

Características del formulario

Condición normal de suministro:
eje cilíndrico y cuerpo como en la foto.

Sobre pedido:

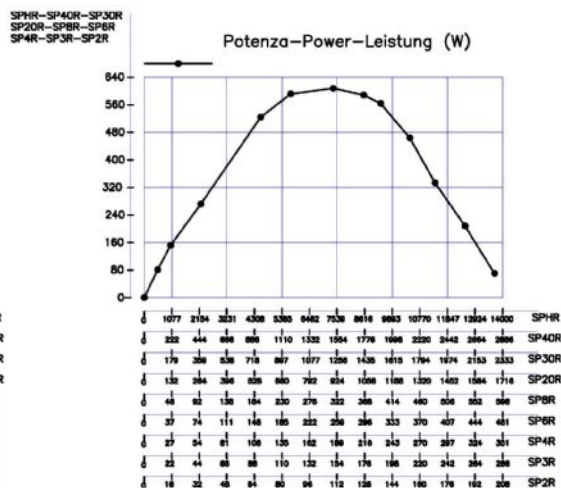
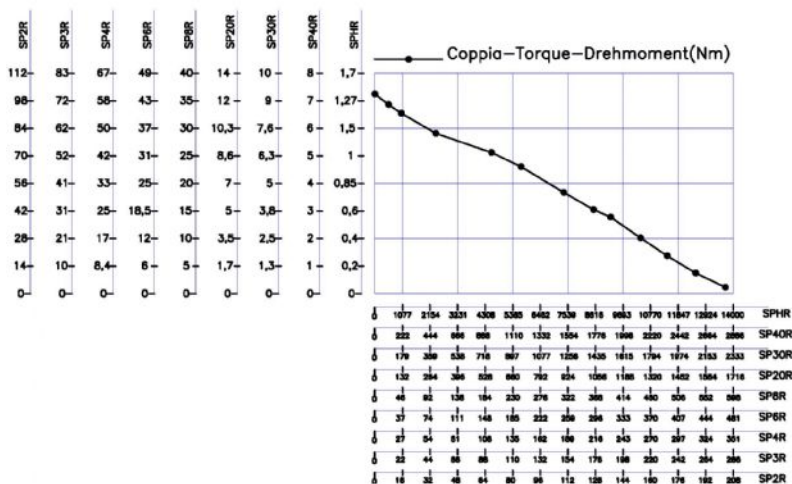
Eje

- roscado - indicación /AF (excluido el de rotación izquierda - para los reversibles, sujeto a verificación)

- cónico - indicación /AC

- con pinza - indicación /AP

Curvas características



MOTORES CON POTENCIA DE HASTA 850 W

SÉRIE SP - Reversibles

WATT: 610 / CONSUMO: 890 NI/1"

Ficha de datos

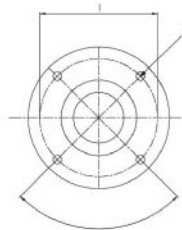
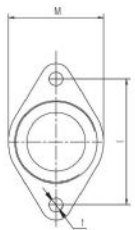
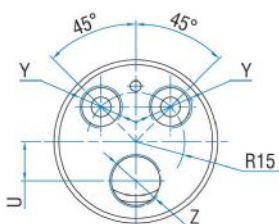
SP6R

Cargas radiales y axiales admisibles

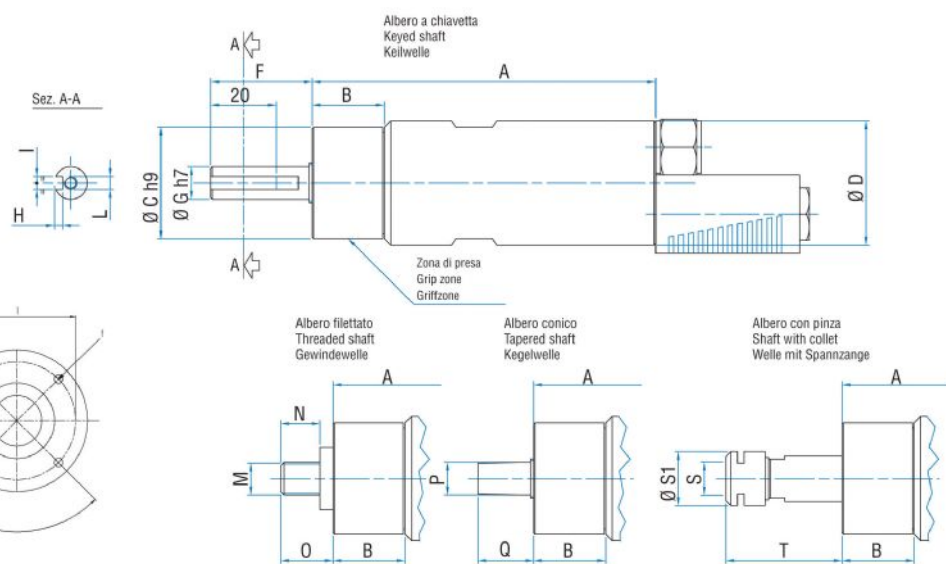
Modelo	Código	Fr (N)	Fa (N)	Co (N)
SP6R	8731255	2050	2350	4750

Dimensiones totales

Serie SP Reversibile
Series SP Reversible
Serie SP Umsteuerbar



Flange disponibili per alcuni modelli.
Flanges available for some models.
Flansche erhältlich für einige Modelle.



Modelo	Código	A	B	C	D	F	G	H	I	L	M	N	O	P	Q	S	S
SP6R	8731255	174	59	48	50	31,5	14	3	5	M6	1/2"x20UNF	16	20,5	B12	26	ER16	2