

MOTORES CON POTENCIA DE HASTA 850 W

SÉRIE T - Reversibles

WATT: 740 / CONSUMO: 1100 NI/1'

Datos medidos a la presión de 6 bar - Diámetro interior mínimo del tubo de alimentación 12 mm

Ficha de datos
T15R



1. Eje cilíndrico de chaveta
2. Zona de toma
3. Ingresos de aire
4. Descarga de aire

Ficha técnica

- Modelo	T15R
- Código	8731204
Velocidad r.p.m. - en vacío	1600
Velocidad r.p.m. - Potencia max	820
Par Nm - Potencia max	8,5
Par Nm - Mínimo de arranque	13

Características del formulario

Condición normal de suministro:
eje cilíndrico y cuerpo como en la foto.

Sobre pedido:

Eje

- roscado - indicación /AF (excluido el de rotación izquierda - para los reversibles, sujeto a verificación)

- cónico - indicación /AC

- con pinza - indicación /AP

MOTORES CON POTENCIA DE HASTA 850 W

SÉRIE T - Reversibles

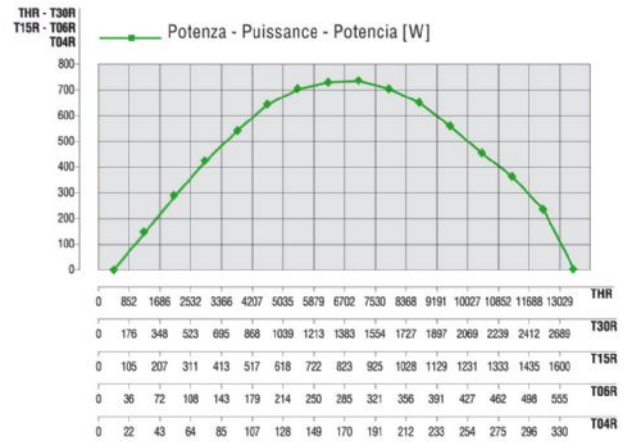
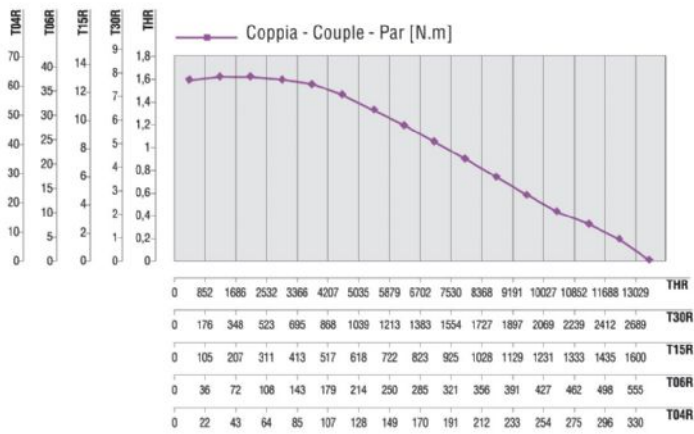
WATT: 740 / CONSUMO: 1100 NI/1'

Datos medidos a la presión de 6 bar - Diámetro interior mínimo del tubo de alimentación 12 mm

Curvas características

Ficha de datos

T15R



Cargas radiales y axiales admisibles

Modelo	Código	Fr (N)	Fa (N)	Co (N)
T15R	8731204	2050	2350	4750

Dimensiones totales

MOTORES CON POTENCIA DE HASTA 850 W

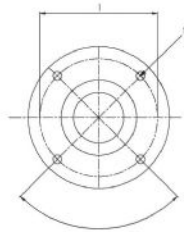
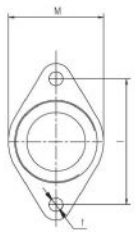
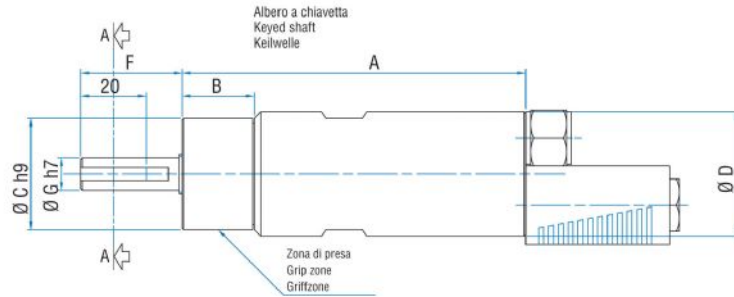
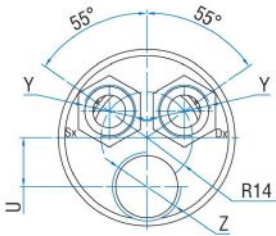
SÉRIE T - Reversibles

WATT: 740 / CONSUMO: 1100 NI/1'

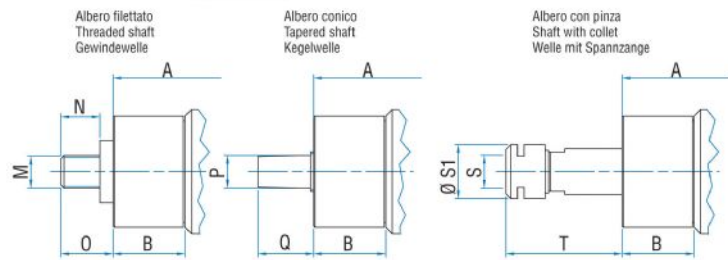
Datos medidos a la presión de 6 bar - Diámetro interior mínimo del tubo de alimentación 12 mm

Ficha de datos
T15R

Serie T Reversible
Series T Reversible
Serie T Umsteuerbar



Flange disponibili per alcuni modelli.
Flanges available for some models.
Flansche erhältlich für einige Modelle.



Modelo	Código	A	B	C	D	F	G	H	I	L	M	N	O	P	Q
T15R	8731204	199,5	31,5	48	54	31,5	14	3	5	M6	1/2"x20UNF	16,5	21,5	B12	26