

## MOTEURS D'UNE PUISSANCE DE PLUS DE 1000 W

SERIE LKW - Non réversibles

WATT: 1340 / CONSOMMATION: 1400 NI/1'

Fiche technique  
**LKW02D**



1. Arbre cylindrique avec rainure de clavette
2. Graisseur
3. Entrée d'air
4. Echappement d'air

### Fiche technique

Rotation droite - Modèle	LKW02D
Rotation droite - Code	8711245
Vitesse tours/min - à vide	190
Vitesse tours/min - Puissance max	90
Couple Nm - Puissance max	137,5
Couple Nm - Mini de démarrage	163,3

### Caractéristiques du formulaire

Condition normale de livraison:  
arbre cylindrique et corps comme dans l'image.

Sur demande:

Arbre

-fileté - indication /AF (exclu la rotation à gauche - soumis à vérification pour réversibles)

- conique - indication /AC

- avec pinces - indication /AP

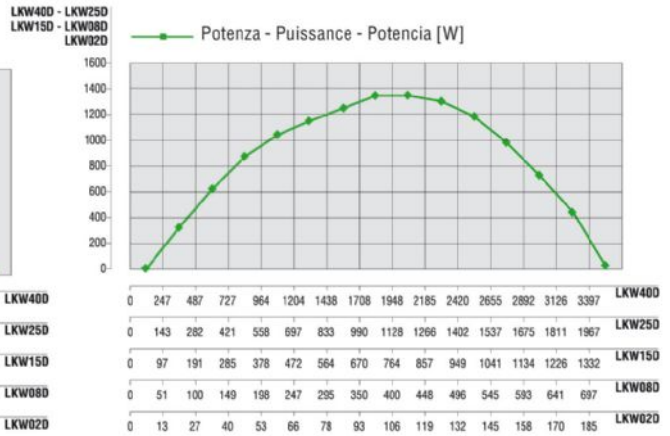
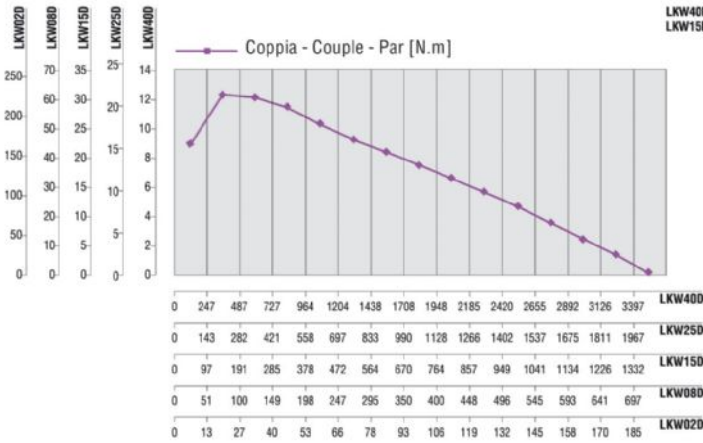
# MOTEURS D'UNE PUISSANCE DE PLUS DE 1000 W

Fiche technique  
**LKW02D**

SERIE LKW - Non réversibles

WATT: 1340 / CONSOMMATION: 1400 NI/1'

Courbes caractéristiques



## Charges radiales et axiales admissibles

Modèle	Code	Fr (N)	Fa (N)	Co (N)
LKW02D	8711245	2850	3900	7800

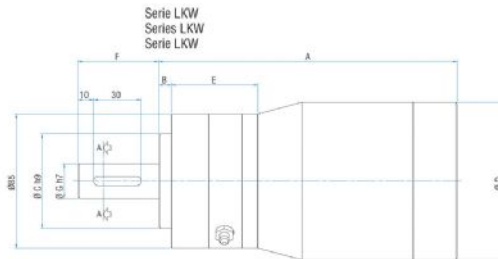
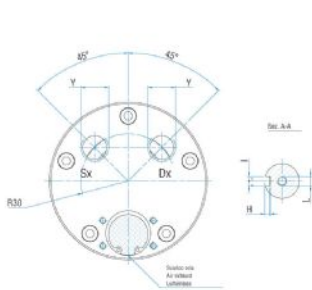
## Dimensions hors tout

# MOTEURS D'UNE PUISSANCE DE PLUS DE 1000 W

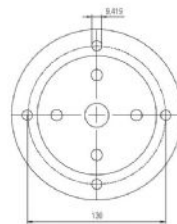
SERIE LKW - Non réversibles

WATT: 1340 / CONSOMMATION: 1400 NI/1'

Fiche technique  
**LKW02D**



Fori per fissaggio conformi a motori elettrici  
Tipo B14 grandezza 63 UNEL  
Fixing holes in conformity with electric motors  
Type B14 size 63 UNEL  
Löcher zur Befestigung mit Elektromotoren  
Type B14 gröse 63 UNEL einzuhalten



Flange disponibili per alcuni modelli.  
Flanges available for some models.  
Flansche erhältlich für einige Modelle.

Modèle	Code	A	B	C	D	E	F	G	H	I	J	K	L	Y	Z
LKW02D	8711245	238,2	8	60	100	103,8	51,2	22	3,5	6	/	/	M6	3/8"	/