

## MOTEURS AVEC PUISSANCE JUSQU'À 850 W

SERIE LFB - Réversibles

WATT: 160 / CONSOMMATION: 400 NI/1'

Données relevées avec une pression de 6 bars - Diamètre minimum du tuyau d'alimentation 6 mm.

Fiche technique  
**LFB1R**



1. Arbre cylindrique avec rainure de clavette
2. Zone de prise
3. Entrées d'air
4. Echappement d'air

### Fiche technique

- Modèle	LFB1R
- Code	8731183
Vitesse tours/min - à vide	3200
Vitesse tours/min -	1800
Puissance max	
Couple Nm - Puissance max	0,8
Couple Nm - Mini de démarrage	1,4

### Caractéristiques du formulaire

Condition normale de livraison:

arbre cylindrique et corps comme dans l'image.

Sur demande:

Arbre

-fileté - indication /AF (exclu la rotation à gauche - soumis à vérification pour réversibles)

- conique - indication /AC

- avec pinces - indication /AP

Corps

- avec bride de fixation à losange

- avec arbre de sortie à 90°

# MOTEURS AVEC PUISSANCE JUSQU'À 850 W

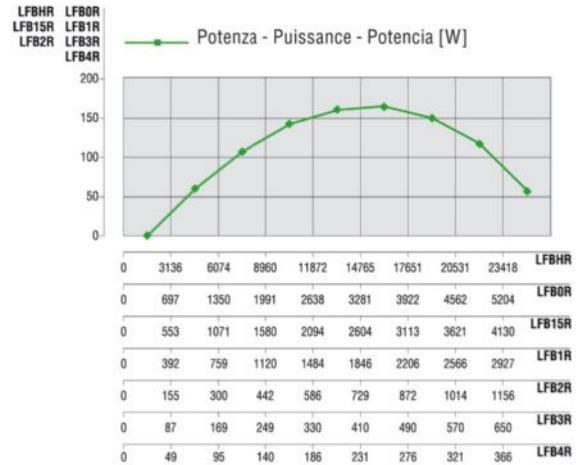
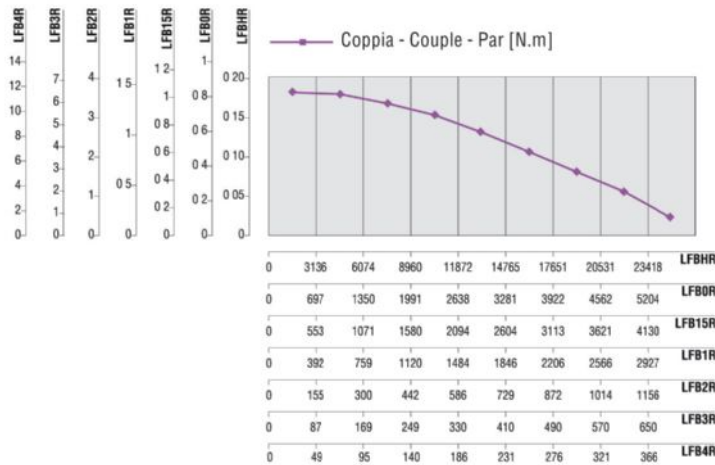
Fiche technique  
**LFB1R**

SERIE LFB - Réversibles

WATT: 160 / CONSOMMATION: 400 NI/1'

Données relevées avec une pression de 6 bars - Diamètre minimum du tuyau d'alimentation 6 mm.

## Courbes caractéristiques



## Charges radiales et axiales admissibles

Modèle	Code	Fr (N)	Fa (N)	Co (N)
LFB1R	8731183	1050	550	2350

## Dimensions hors tout

# MOTEURS AVEC PUISSANCE JUSQU'À 850 W

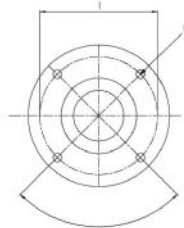
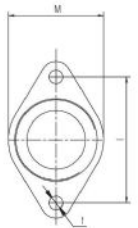
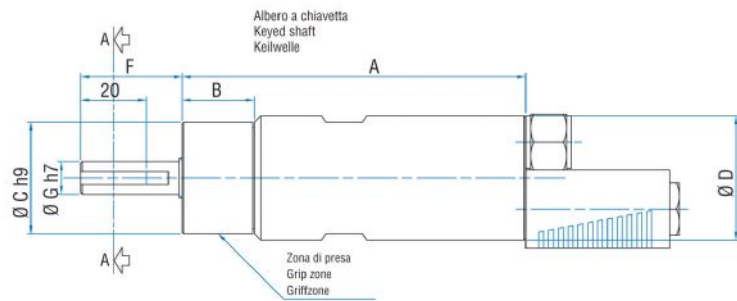
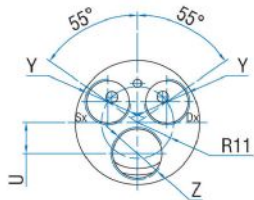
Fiche technique  
**LFB1R**

SERIE LFB - Réversibles

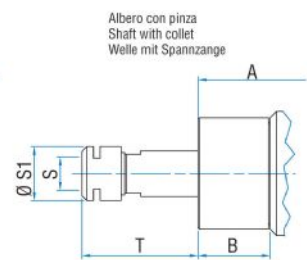
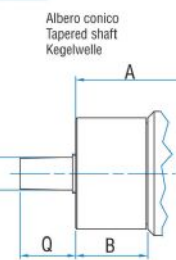
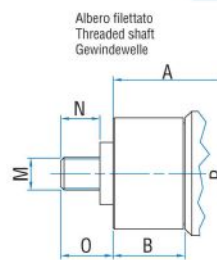
WATT: 160 / CONSOMMATION: 400 NI/1'

Données relevées avec une pression de 6 bars - Diamètre minimum du tuyau d'alimentation 6 mm.

Serie LFB Reversibile  
Series LFB Reversible  
SerieLFB Umsteuerbar



Flange disponibili per alcuni modelli.  
Flanges available for some models.  
Flansche erhältlich für einige Modelle.



Modèle	Code	A	B	C	D	F	G	H	I	L	M	N	O	P	Q	S	S1
LFB1R	8731183	105	22	34	38	31	10	2,5	4	M4	3/8"x24UNF	12	16	B10	17	ER16	22