

MOTEURS AVEC PUISSANCE JUSQU'À 850 W

SERIE LFB - Non réversibles

WATT: 190 / CONSOMMATION: 480 NI/1'

Fiche technique
LFB3S



1. Arbre cylindrique avec rainure de clavette
2. Zone de prise
3. Entrée d'air
4. Echappement d'air

Fiche technique

Rotation gauche - Modèle	LFB3S
Rotation gauche - Code	8721185
Vitesse tours/min - à vide	770
Vitesse tours/min - Puissance max	420
Couple Nm - Puissance max	4,1
Couple Nm - Mini de démarrage	8,4

Caractéristiques du formulaire

Condition normale de livraison:
arbre cylindrique et corps comme dans l'image.

Sur demande:

Arbre

- fileté - indication /AF (exclu la rotation à gauche - soumis à vérification pour réversibles)

- conique - indication /AC

- avec pinces - indication /AP

Corps

- avec bride de fixation à losange

- avec arbre de sortie à 90°

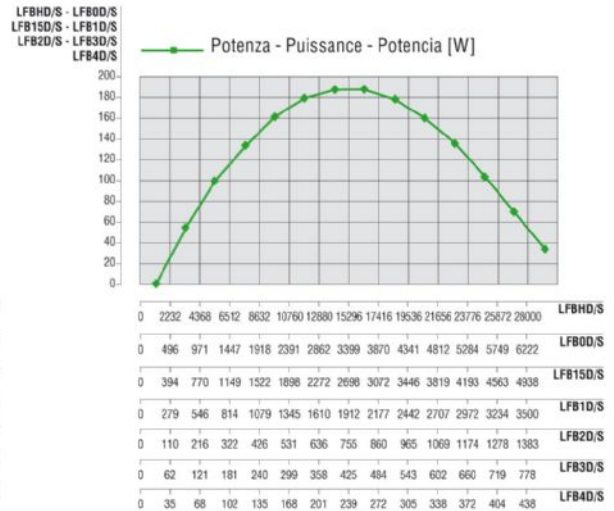
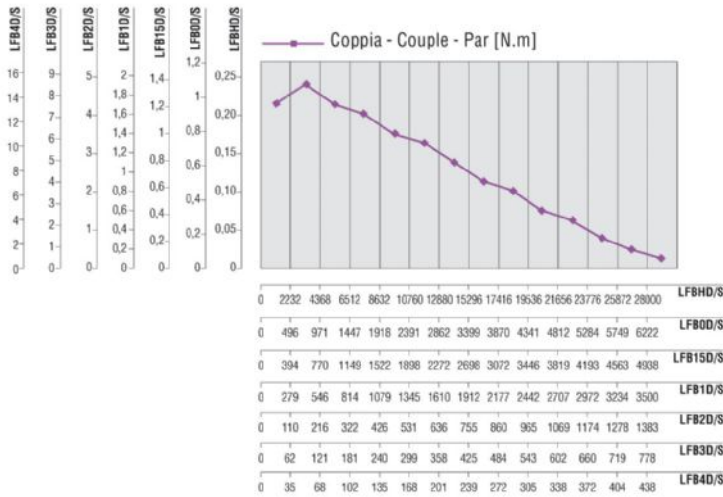
MOTEURS AVEC PUISSANCE JUSQU'À 850 W

SERIE LFB - Non réversibles

WATT: 190 / CONSOMMATION: 480 NI/1'

Courbes caractéristiques

Fiche technique
LFB3S



Charges radiales et axiales admissibles

Modèle	Code	Fr (N)	Fa (N)	Co (N)
LFB3S	8721185	1050	550	2350

Dimensions hors tout

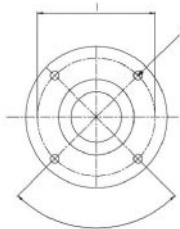
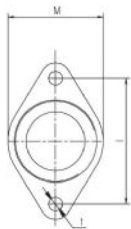
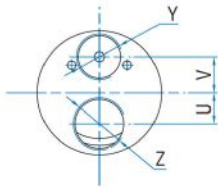
MOTEURS AVEC PUISSANCE JUSQU'À 850 W

Fiche technique
LFB3S

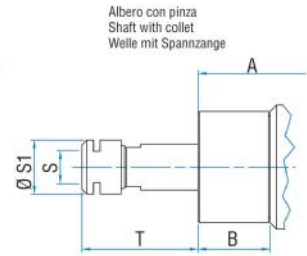
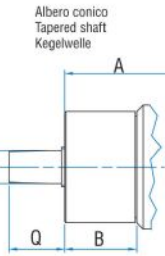
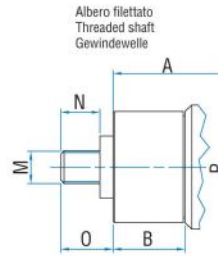
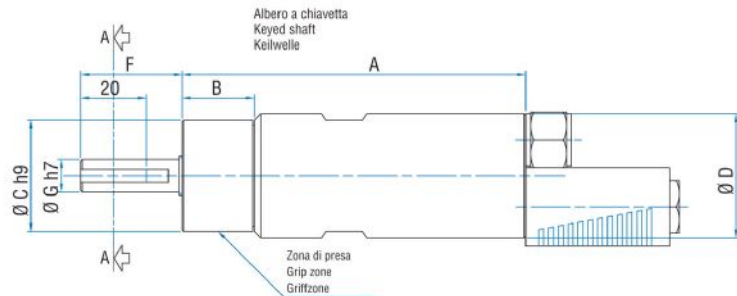
SERIE LFB - Non réversibles

WATT: 190 / CONSOMMATION: 480 NI/1'

Serie LFB Non reversibili
Series LFB Non-reversible
Serie LFB Nicht umsteuerbar



Flange disponibili per alcuni modelli.
Flanges available for some models.
Flansche erhältlich für einige Modelle.



Modèle	Code	A	B	C	D	F	G	H	I	L	M	N	O	P	Q	S
LFB3S	8721185	129,7	46,7	34	38	31	10	2,5	4	M4	3/8"x24UNF	12	16	B10	17	ER16