

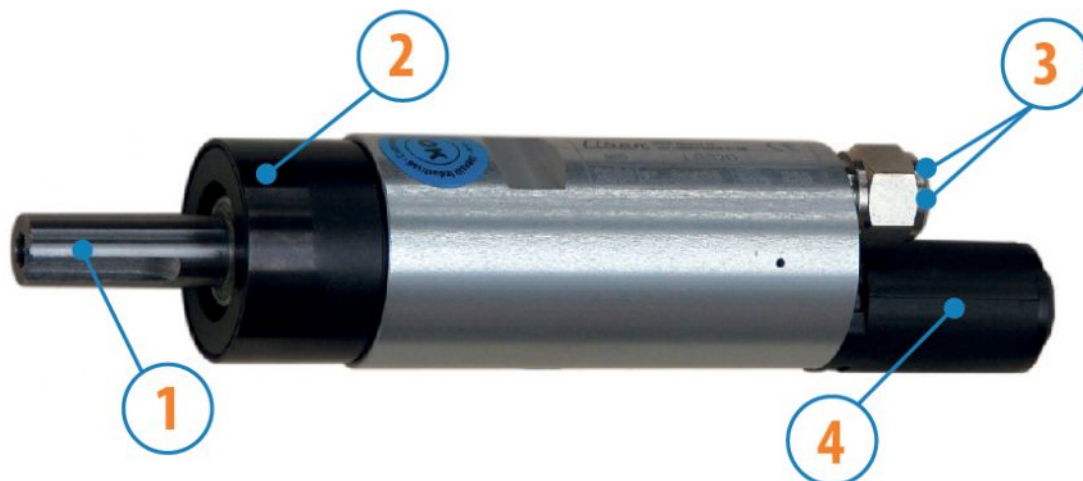
## MOTEURS AVEC PUISSANCE JUSQU'À 850 W

SERIE LGS - Réversibles

WATT: 400 / CONSOMMATION: 560 NI/1"

Données relevées avec une pression de 6 bars - Diamètre minimum du tuyau d'alimentation 8 mm

Fiche technique  
**LGS2R**



1. Arbre cylindrique avec rainure de clavette
2. Zone de prise
3. Entrées d'air
4. Echappement d'air

### Fiche technique

|                               |         |
|-------------------------------|---------|
| - Modèle                      | LGS2R   |
| - Code                        | 8731189 |
| Vitesse tours/min - à vide    | 2600    |
| Vitesse tours/min -           | 1450    |
| Puissance max                 |         |
| Couple Nm - Puissance max     | 2,7     |
| Couple Nm - Mini de démarrage | 3,9     |

### Caractéristiques du formulaire

Condition normale de livraison:

arbre cylindrique et corps comme dans l'image.

Sur demande:

Arbre

-fileté - indication /AF (exclu la rotation à gauche - soumis à vérification pour réversibles)

- conique - indication /AC

- avec pinces - indication /AP

Corps

- avec bride de fixation à losange

- avec arbre de sortie à 90°

# MOTEURS AVEC PUISSANCE JUSQU'À 850 W

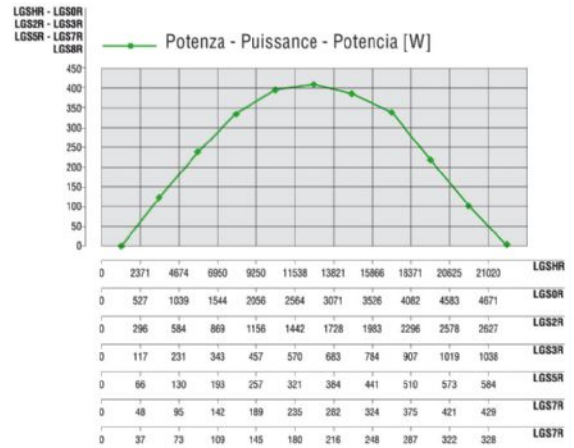
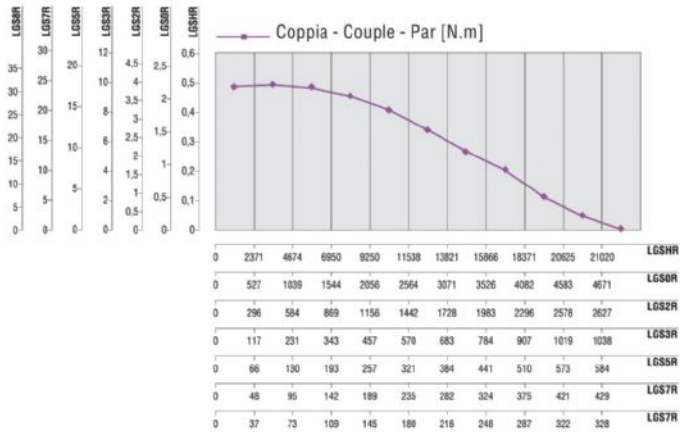
Fiche technique  
**LGS2R**

SERIE LGS - Réversibles

WATT: 400 / CONSOMMATION: 560 NI/1"

Données relevées avec une pression de 6 bars - Diamètre minimum du tuyau d'alimentation 8 mm

Courbes caractéristiques



## Charges radiales et axiales admissibles

| Modèle | Code    | Fr (N) | Fa (N) | Co (N) |
|--------|---------|--------|--------|--------|
| LGS2R  | 8731189 | 1000   | 1850   | 3750   |

## Dimensions hors tout

# MOTEURS AVEC PUISSANCE JUSQU'À 850 W

Fiche technique  
**LGS2R**

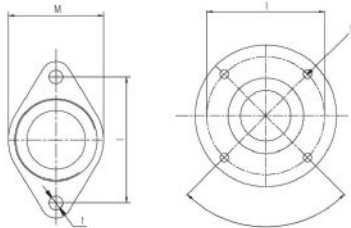
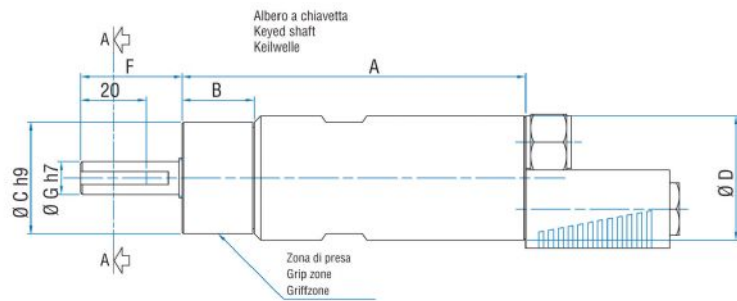
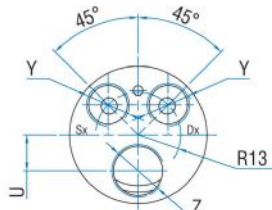
SERIE LGS - Réversibles

WATT: 400 / CONSOMMATION: 560 NI/1"

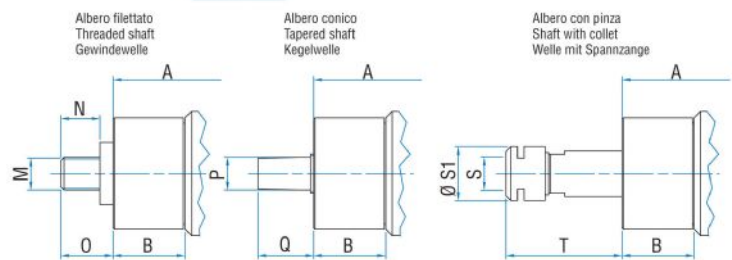
Données relevées avec une pression de 6 bars - Diamètre minimum du tuyau d'alimentation 8 mm

Serie LGS  
Series LGS  
Serie LGS

Reversibile  
Reversible  
Umsteuerbar



Flange disponibili per alcuni modelli.  
Flanges available for some models.  
Flansche erhältlich für einige Modelle.



| Modèle | Code    | A     | B    | C  | D  | F  | G  | H | I | L  | M          | N  | O    | P   | Q  | S    |
|--------|---------|-------|------|----|----|----|----|---|---|----|------------|----|------|-----|----|------|
| LGS2R  | 8731189 | 118,5 | 26,5 | 40 | 42 | 36 | 13 | 3 | 5 | M5 | 1/2"x20UNF | 16 | 20,5 | B12 | 21 | ER16 |