

## MOTEURS AVEC PUISSANCE JUSQU'À 850 W

SERIE LGS - Non réversibles

WATT: 430 / CONSOMMATION: 600 NI/1'

Fiche technique  
**LGS3S**



1. Arbre cylindrique avec rainure de clavette
2. Zone de prise
3. Entrées d'air
4. Echappement d'air

### Fiche technique

Rotation gauche - Modèle	LGS3S
Rotation gauche - Code	8721190
Vitesse tours/min - à vide	1300
Vitesse tours/min - Puissance max	630
Couple Nm - Puissance max	6,5
Couple Nm - Mini de démarrage	10,7

### Caractéristiques du formulaire

Condition normale de livraison:  
arbre cylindrique et corps comme dans l'image.

Sur demande:

Arbre

- fileté - indication /AF (exclu la rotation à gauche - soumis à vérification pour réversibles)

- conique - indication /AC

- avec pinces - indication /AP

Corps

- avec bride de fixation à losange

- avec arbre de sortie à 90°

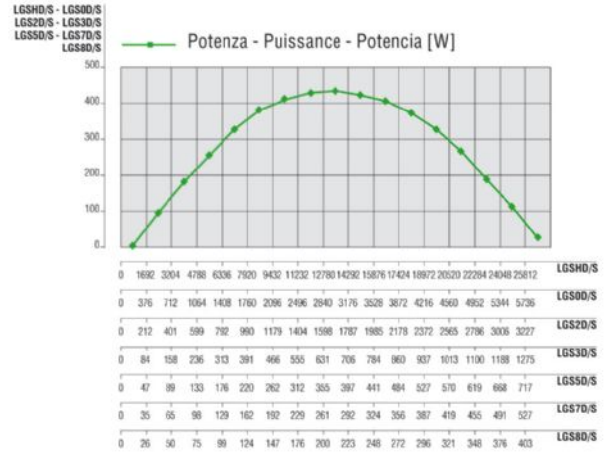
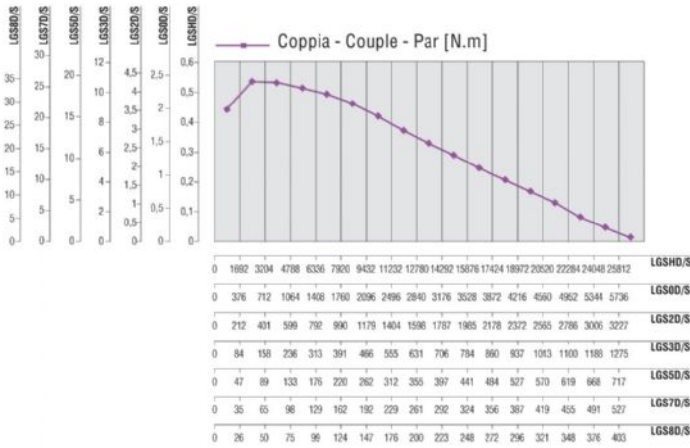
# MOTEURS AVEC PUISSANCE JUSQU'À 850 W

Fiche technique  
**LGS3S**

SERIE LGS - Non réversibles

WATT: 430 / CONSOMMATION: 600 NI/1'

Courbes caractéristiques



## Charges radiales et axiales admissibles

Modèle	Code	Fr (N)	Fa (N)	Co (N)
LGS3S	8721190	1000	1850	3750

## Dimensions hors tout

# MOTEURS AVEC PUISSANCE JUSQU'À 850

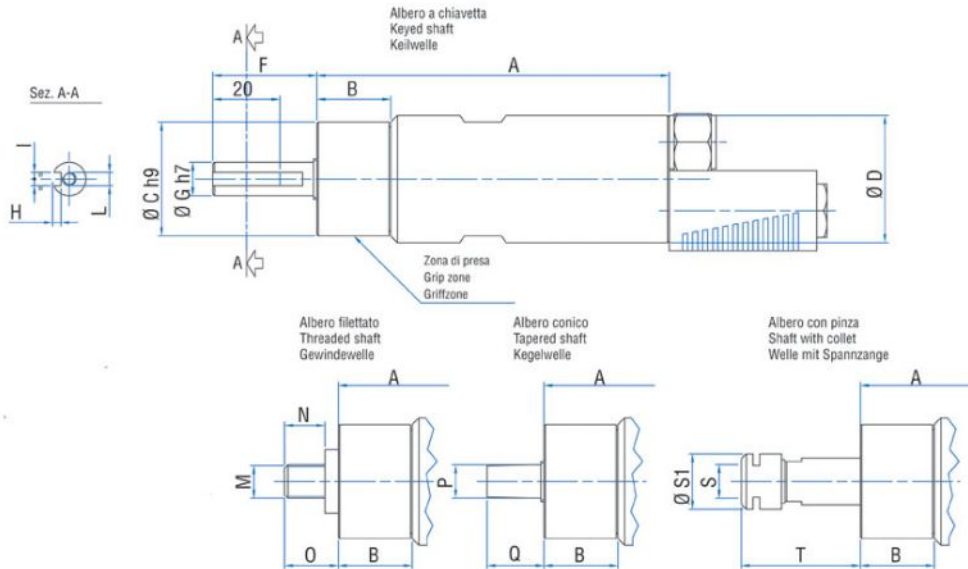
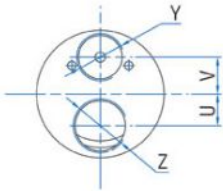
W

SERIE LGS - Non réversibles

WATT: 430 / CONSOMMATION: 600 NI/1'

Fiche technique  
**LGS3S**

Serie LGS Non reversibili  
Series Non-reversible  
Serie Nicht umsteuerbar



Modèle	Code	A	B	C	D	F	G	H	I	L	M	N	O	P	Q	S
LGS3S	8721190	143,5	51,5	40	42	36	13	3	5	M5	1/2"x20UNF	16	20,5	B12	21	ER16