

MOTEURS AVEC PUISSANCE JUSQU'À 850 W

SERIE T - Réversibles

WATT: 740 / CONSOMMATION: 1100 NI/1'

Données relevées avec une pression de 6 bars - Diamètre minimum du tuyau d'alimentation 12 mm

Fiche technique
T06R



1. Arbre cylindrique avec rainure de clavette
2. Zone de prise
3. Entrées d'air
4. Echappement d'air

Fiche technique

- Modèle	T06R
- Code	8731205
Vitesse tours/min - à vide	550
Vitesse tours/min -	280
Puissance max	
Couple Nm - Puissance max	24,5
Couple Nm - Mini de démarrage	37,4

Caractéristiques du formulaire

Condition normale de livraison:

arbre cylindrique et corps comme dans l'image.

Sur demande:

Arbre

- fileté - indication /AF (exclut la rotation à gauche - soumis à vérification pour réversibles)

- conique - indication /AC

- avec pinces - indication /AP

MOTEURS AVEC PUISSANCE JUSQU'À 850 W

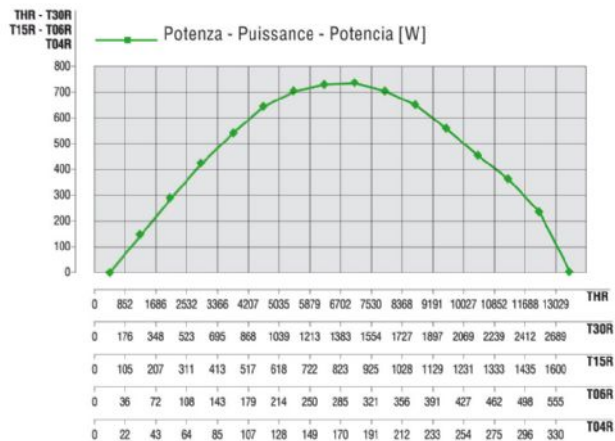
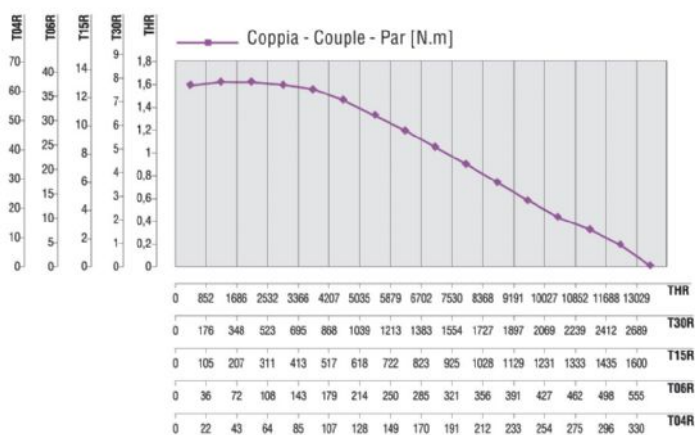
Fiche technique
T06R

SERIE T - Réversibles

WATT: 740 / CONSOMMATION: 1100 NI/1'

Données relevées avec une pression de 6 bars - Diamètre minimum du tuyau d'alimentation 12 mm

Courbes caractéristiques



Charges radiales et axiales admissibles

Modèle	Code	Fr (N)	Fa (N)	Co (N)
T06R	8731205	2050	2350	4750

Dimensions hors tout

MOTEURS AVEC PUISSANCE JUSQU'À 850 W

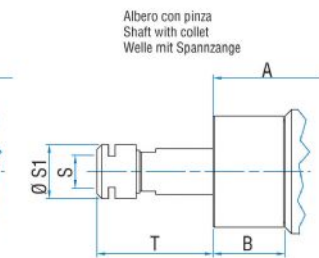
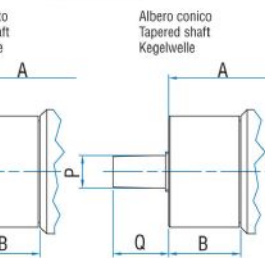
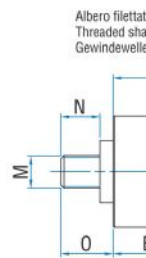
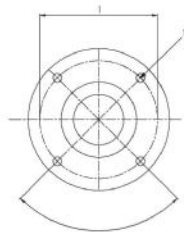
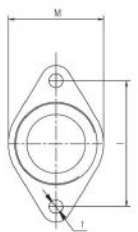
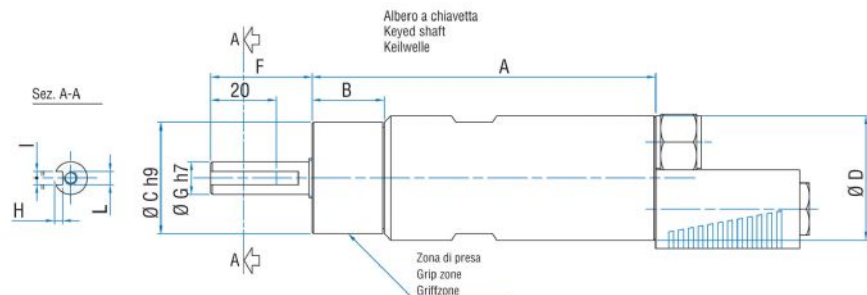
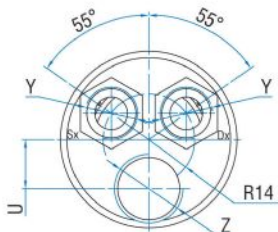
Fiche technique
T06R

SERIE T - Réversibles

WATT: 740 / CONSOMMATION: 1100 NI/1'

Données relevées avec une pression de 6 bars - Diamètre minimum du tuyau d'alimentation 12 mm

Serie T Reversibile
Series T Reversible
Serie T Umsteuerbar



Flange disponibili per alcuni modelli.
Flanges available for some models.
Flansche erhältlich für einige Modelle.

Modèle	Code	A	B	C	D	F	G	H	I	L	M	N	O	P	Q
T06R	8731205	199,5	31,5	48	54	31,5	14	3	5	M6	1/2"x20UNF	16,5	21,5	B12	26