

## MOTEURS AVEC PUISSANCE JUSQU'À 850 W

SERIE T - Non réversibles

WATT: 820 / CONSOMMATION: 1300 NI/1'

Fiche technique  
**T15D**



1. Arbre cylindrique avec rainure de clavette
2. Zone de prise
3. Entrée d'air
4. Echappement d'air

### Fiche technique

Rotation droite - Modèle	T15D
Rotation droite - Code	8711204
Vitesse tours/min - à vide	1500
Vitesse tours/min - Puissance max	770
Couple Nm - Puissance max	10
Couple Nm - Mini de démarrage	21

### Caractéristiques du formulaire

Condition normale de livraison: arbre cylindrique et corps comme dans l'image.

Sur demande:

Arbre

-fileté - indication /AF (exclu la rotation à gauche - soumis à vérification pour réversibles)

- conique - indication /AC

- avec pinces - indication /AP

Corps

- avec bride de fixation à losange

- avec arbre de sortie à 90°

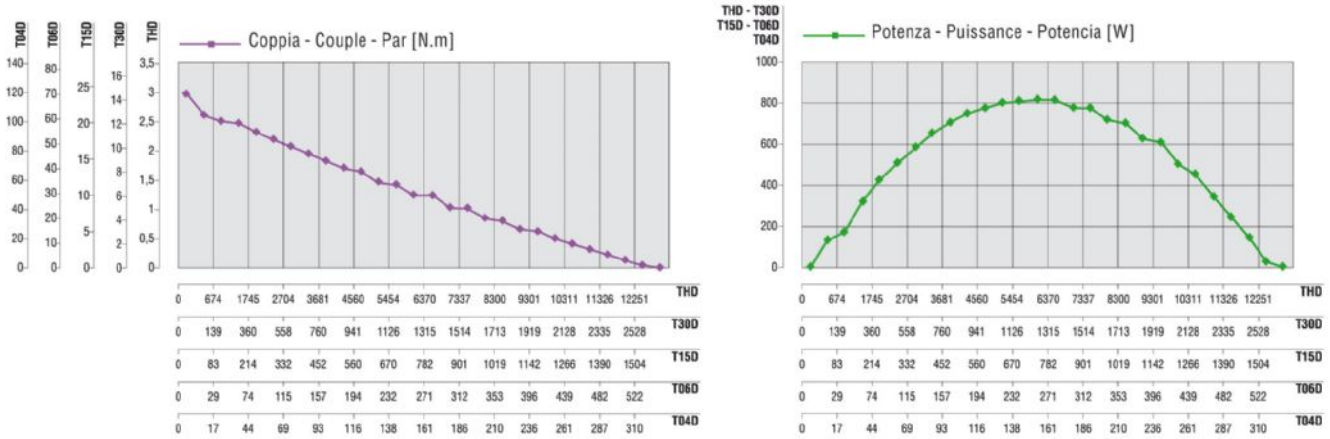
# MOTEURS AVEC PUISSANCE JUSQU'À 850 W

Fiche technique  
**T15D**

SERIE T - Non réversibles

WATT: 820 / CONSOMMATION: 1300 NI/1'

Courbes caractéristiques



## Charges radiales et axiales admissibles

Modèle	Code	Fr (N)	Fa (N)	Co (N)
T15D	8711204	2050	2350	4750

## Dimensions hors tout

# MOTEURS AVEC PUISSANCE JUSQU'À 850

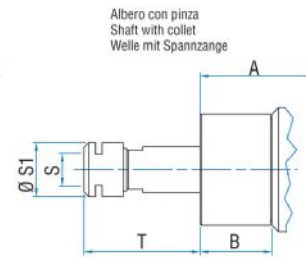
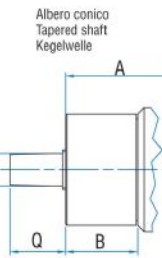
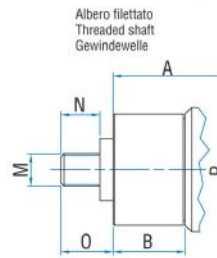
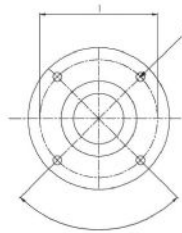
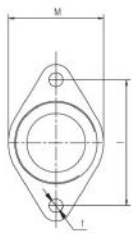
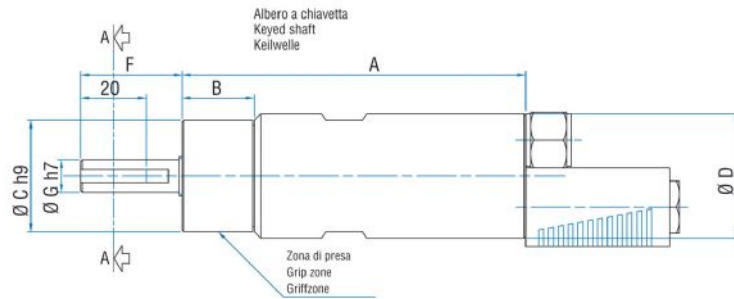
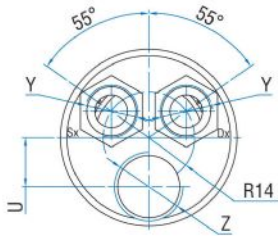
W

SERIE T - Non réversibles

WATT: 820 / CONSOMMATION: 1300 NI/1'

Fiche technique  
**T15D**

Serie T Non reversibili  
Series T Non-reversible  
Serie T Nicht umsteuerbar



Flange disponibili per alcuni modelli.  
Flanges available for some models.  
Flansche erhältlich für einige Modelle.

Modèle	Code	A	B	C	D	F	G	H	I	L	M	N	O	P	Q
T15D	8711204	199,5	31,5	48	54	31,5	14	3	5	M6	1/2"x20UNF	16,5	21,5	B12	20