

# MOTORI CON POTENZA FINO AD 850 W

SERIE LFB - Non reversibili

WATT: 190 / CONSUMO: 480 NI/1'

Scheda modello

**LFB4S**



1. Albero cilindrico a chiave
2. Zona di presa
3. Ingresso aria
4. Scarico aria

## Scheda tecnica

Rotazione sinistra - Modello	LFB4S
Rotazione sinistra - Codice	8721186
Velocità giri/1' - a vuoto	430
Velocità giri/1' - Potenza max	230
Coppia Nm - Potenza max	8,2
Coppia Nm - Minima di spunto	15

## Caratteristiche di forma

Normale condizione di fornitura:  
albero cilindrico, e corpo come nelle foto.

A richiesta:

Albero

- filettato - indicazione /AF (escluso rotazione sinistra - soggetto a verifica per reversibili)

- conico - indicazione /AC

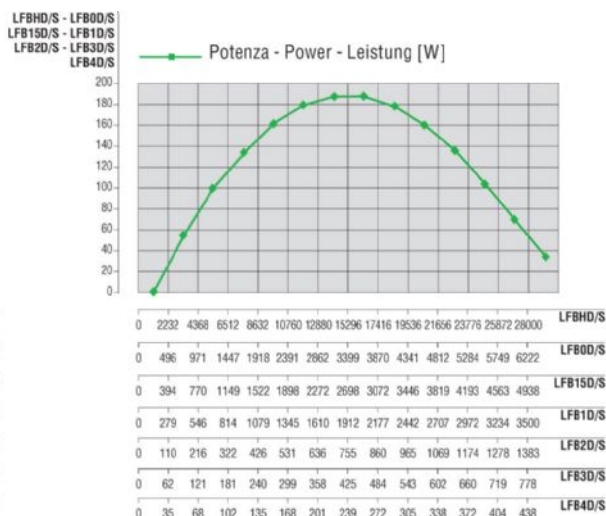
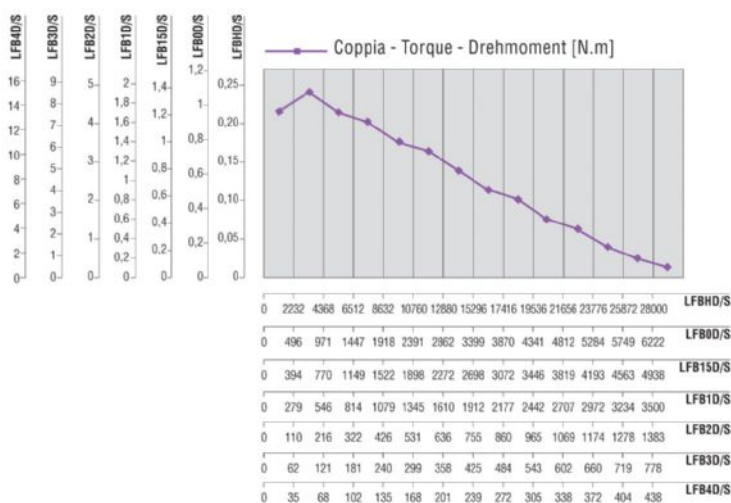
- con pinza - indicazione /AP

Corpo

- con flangia attacco a losanga

- con albero di uscita a 90°

## Curve Caratteristiche



# MOTORI CON POTENZA FINO AD 850 W

SERIE LFB - Non reversibili

WATT: 190 / CONSUMO: 480 NI/1'

Scheda modello

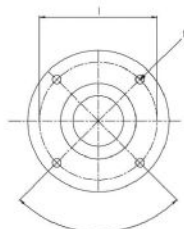
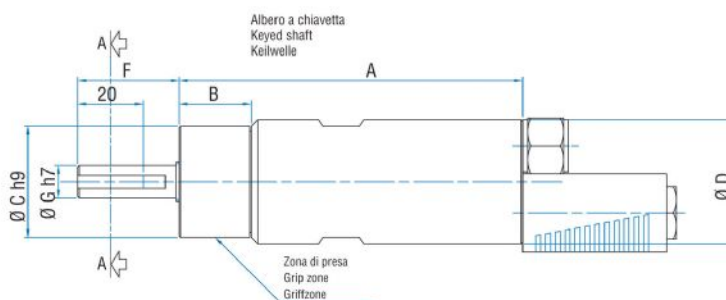
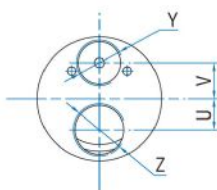
**LFB4S**

## Carichi radiali e assiali ammissibili

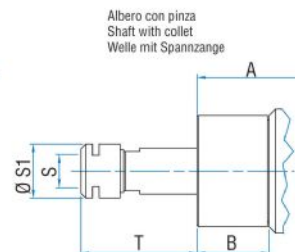
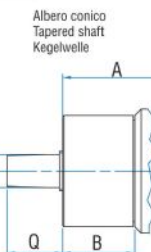
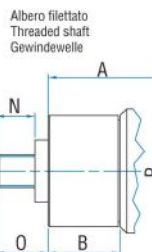
Modello	Codice	Fr (N)	Fa (N)	Co (N)
LFB4S	8721186	1050	550	2350

## Dimensioni d'ingombro

Serie LFB Non reversibili  
Series LFB Non-reversible  
Serie LFB Nicht umsteuerbar



Flange disponibili per alcuni modelli.  
Flanges available for some models.  
Flansche erhältlich für einige Modelle.



Modello	Codice	A	B	C	D	F	G	H	I	L	M	N	O	P	Q	S
LFB4S	8721186	129,7	46,7	34	38	31	10	2,5	4	M4	3/8"x24UNF	12	16	B10	17	ER16