

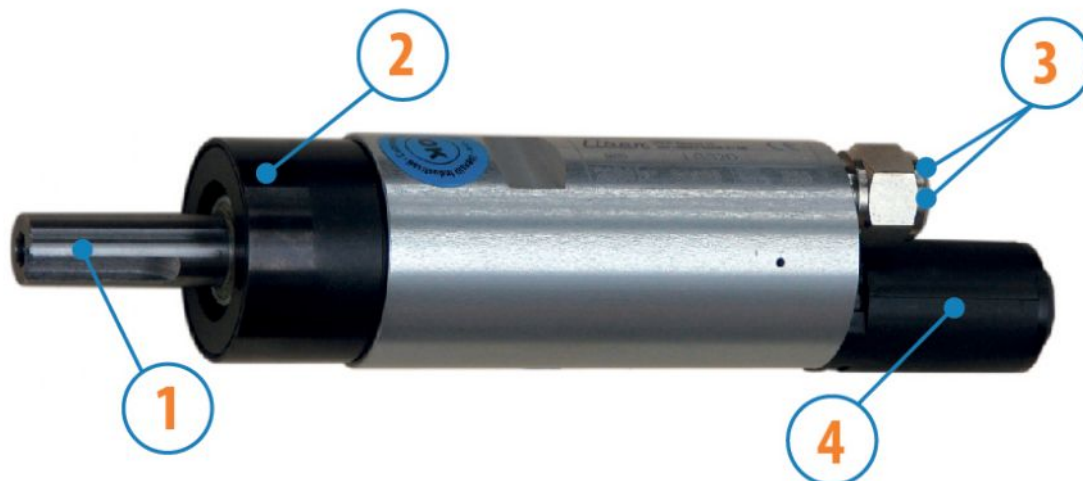
## MOTORI CON POTENZA FINO AD 850 W

SERIE LGS - Reversibili

WATT: 400 / CONSUMO: 560 NI/1"

Dati rilevati alla pressione di 6 bar - Diametro minimo del tubo di alimentazione 8 mm

Scheda modello  
**LGS8R**



1. Albero cilindrico a chiavetta
2. Zona di presa
3. Ingressi aria
4. Scarico aria

### Scheda tecnica

- Modello	LGS8R
- Codice	8731192
Velocità giri/1' - a vuoto	320
Velocità giri/1' - Potenza max	180
Coppia Nm - Potenza max	21,4
Coppia Nm - Minima di spunto	31,4

### Caratteristiche di forma

Normale condizione di fornitura:

albero cilindrico, e corpo come nelle foto.

A richiesta:

Albero

- filettato - indicazione /AF (escluso rotazione sinistra - soggetto a verifica per reversibili)

- conico - indicazione /AC

- con pinza - indicazione /AP

Corpo

- con fl angia attacco a losanga

- con albero di uscita a 90°

# MOTORI CON POTENZA FINO AD 850 W

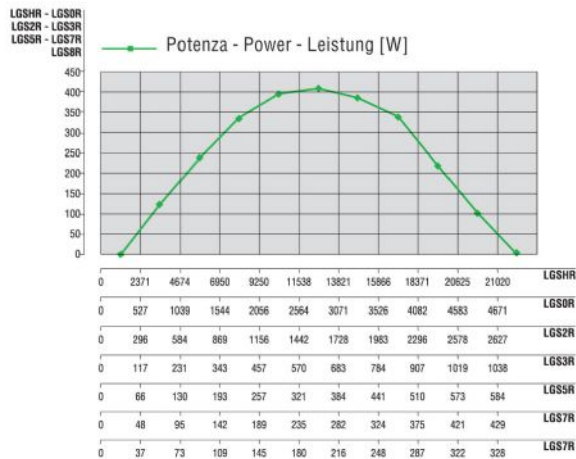
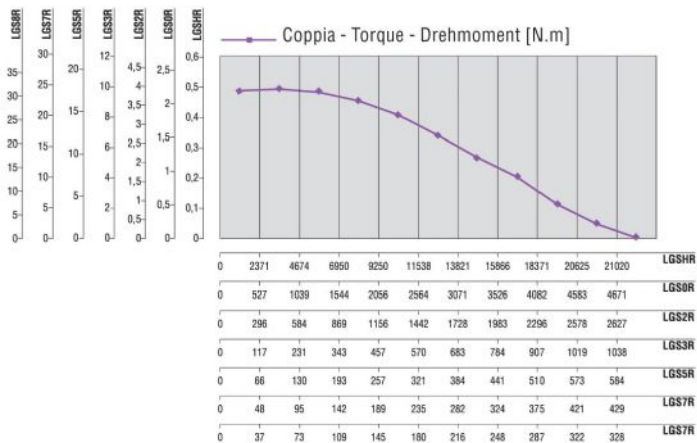
SERIE LGS - Reversibili

WATT: 400 / CONSUMO: 560 NI/1"

Dati rilevati alla pressione di 6 bar - Diametro minimo del tubo di alimentazione 8 mm

## Curve Caratteristiche

Scheda modello  
**LGS8R**



## Carichi radiali e assiali ammissibili

Modello	Codice	Fr (N)	Fa (N)	Co (N)
LGS8R	8731192	1000	1850	3750

## Dimensioni d'ingombro

# MOTORI CON POTENZA FINO AD 850 W

SERIE LGS - Reversibili

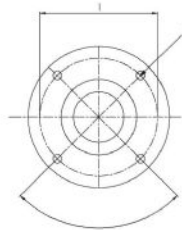
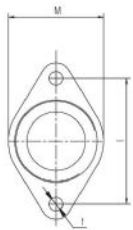
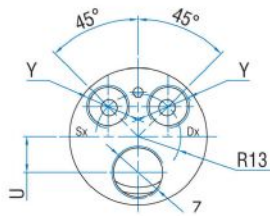
WATT: 400 / CONSUMO: 560 NI/1"

Dati rilevati alla pressione di 6 bar - Diametro minimo del tubo di alimentazione 8 mm

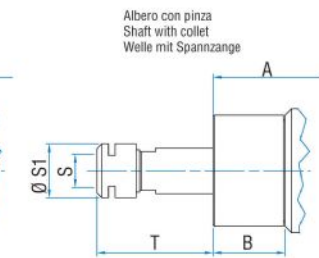
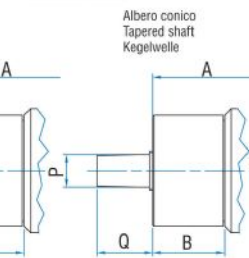
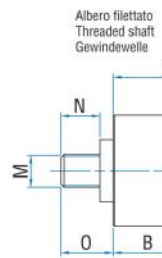
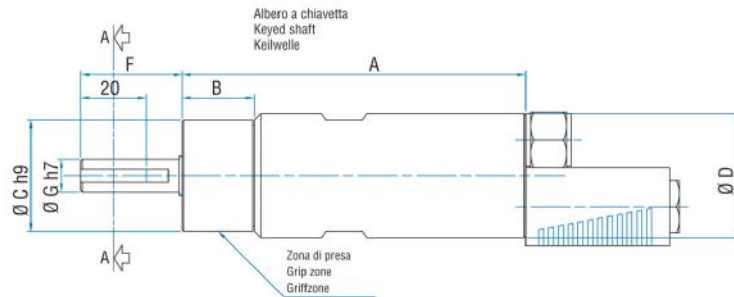
Scheda modello  
**LGS8R**

Serie LGS  
Series LGS  
Serie LGS

Reversibile  
Reversible  
Umsteuerbar



Flange disponibili per alcuni modelli.  
Flanges available for some models.  
Flansche erhältlich für einige Modelle.



Modello	Codice	A	B	C	D	F	G	H	I	L	M	N	O	P	Q	S
LGS8R	8731192	143,5	51,5	40	42	36	13	3	5	M5	1/2"x20UNF	16	20,5	B12	21	ER16