

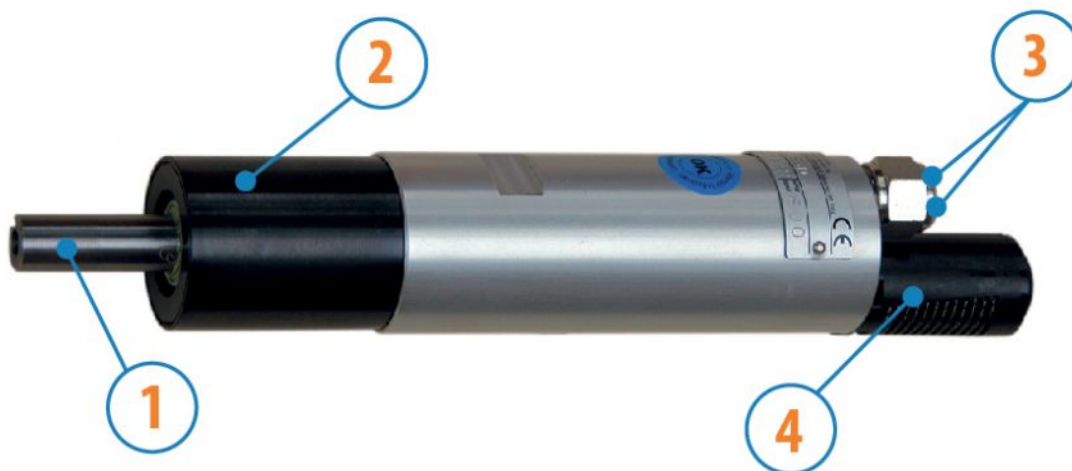
MOTORI CON POTENZA FINO AD 850 W

SERIE SLGS - Reversibili

WATT: 410 / CONSUMO: 720 NI/1'

Dati rilevati alla pressione di 6 bar - Diametro minimo del tubo di alimentazione 10 mm

Scheda modello
SLGS3R



1. Albero cilindrico a chiavetta
2. Zona di presa
3. Ingressi aria
4. Scarico aria

Scheda tecnica

- Modello	SLGS3R
- Codice	8731197
Velocità giri/1' - a vuoto	780
Velocità giri/1' - Potenza max	390
Coppia Nm - Potenza max	10
Coppia Nm - Minima di spunto	14,2

Caratteristiche di forma

Normale condizione di fornitura:

albero cilindrico, e corpo come nelle foto.

A richiesta:

Albero

- filettato - indicazione /AF (escluso rotazione sinistra - soggetto a verifica per reversibili)

- conico - indicazione /AC

- con pinza - indicazione /AP

Corpo

- con fl angia attacco a losanga

- con albero di uscita a 90°

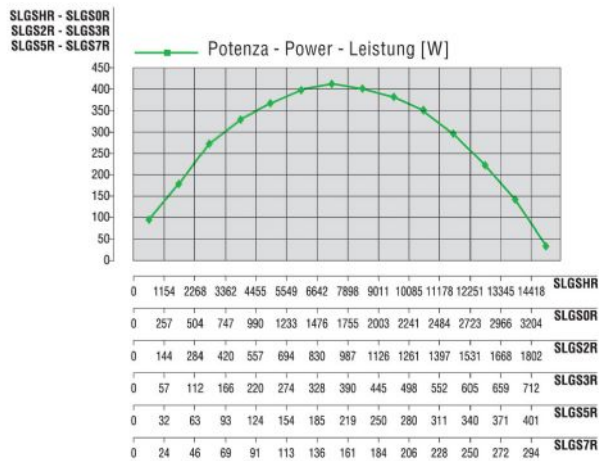
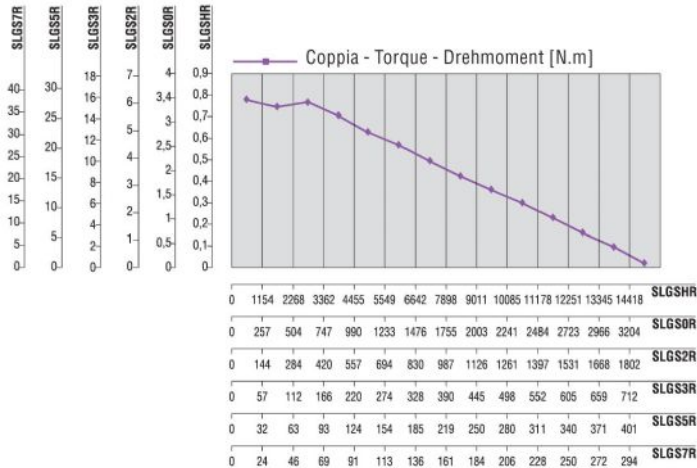
MOTORI CON POTENZA FINO AD 850 W

SERIE SLGS - Reversibili

WATT: 410 / CONSUMO: 720 NI/1'

Dati rilevati alla pressione di 6 bar - Diametro minimo del tubo di alimentazione 10 mm

Curve Caratteristiche



Carichi radiali e assiali ammissibili

Modello	Codice	Fr (N)	Fa (N)	Co (N)
SLGS3R	8731197	1000	1850	3750

Dimensioni d'ingombro

MOTORI CON POTENZA FINO AD 850 W

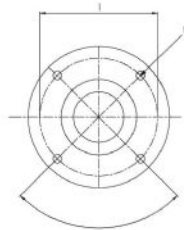
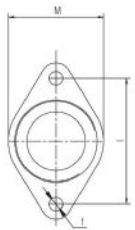
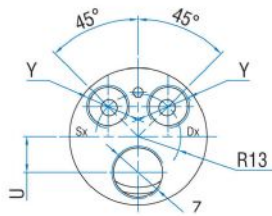
SERIE SLGS - Reversibili

WATT: 410 / CONSUMO: 720 NI/1'

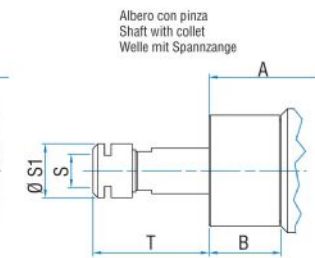
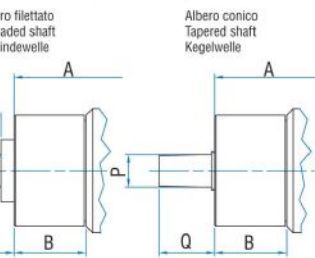
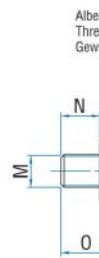
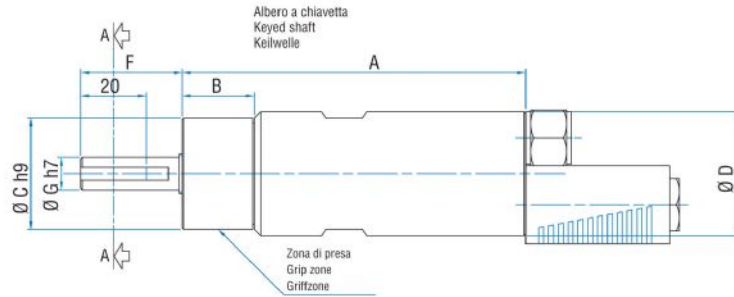
Dati rilevati alla pressione di 6 bar - Diametro minimo del tubo di alimentazione 10 mm

Scheda modello
SLGS3R

Serie SLGS Reversibile
Series SLGS Reversible
Serie SLGS Umsteuerbar



Flange disponibili per alcuni modelli.
Flanges available for some models.
Flansche erhältlich für einige Modelle.



Modello	Codice	A	B	C	D	F	G	H	I	L	M	N	O	P	Q	S
SLGS3R	8731197	168,5	51,5	40	42	36	13	3	5	M5	1/2"x20UNF	16	20,5	B12	21	ER16