

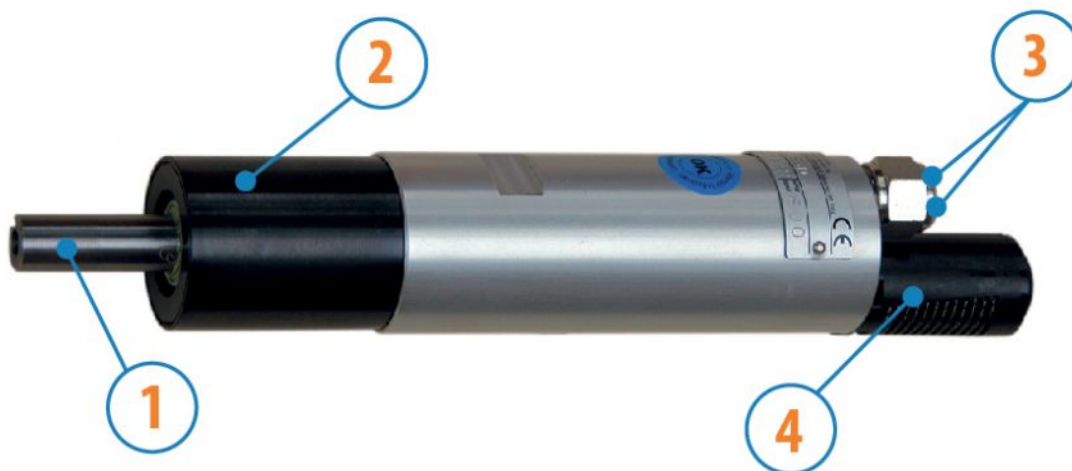
MOTORI CON POTENZA FINO AD 850 W

SERIE SLGS - Reversibili

WATT: 410 / CONSUMO: 720 NI/1'

Dati rilevati alla pressione di 6 bar - Diametro minimo del tubo di alimentazione 10 mm

Scheda modello
SLGSHR



1. Albero cilindrico a chiavetta
2. Zona di presa
3. Ingressi aria
4. Scarico aria

Scheda tecnica

- Modello	SLGSHR
- Codice	8731194
Velocità giri/1' - a vuoto	15600
Velocità giri/1' - Potenza max	7900
Coppia Nm - Potenza max	0,5
Coppia Nm - Minima di spunto	0,7

Caratteristiche di forma

Normale condizione di fornitura:

albero cilindrico, e corpo come nelle foto.

A richiesta:

Albero

- filettato - indicazione /AF (escluso rotazione sinistra - soggetto a verifica per reversibili)

- conico - indicazione /AC

- con pinza - indicazione /AP

Corpo

- con fl angia attacco a losanga

- con albero di uscita a 90°

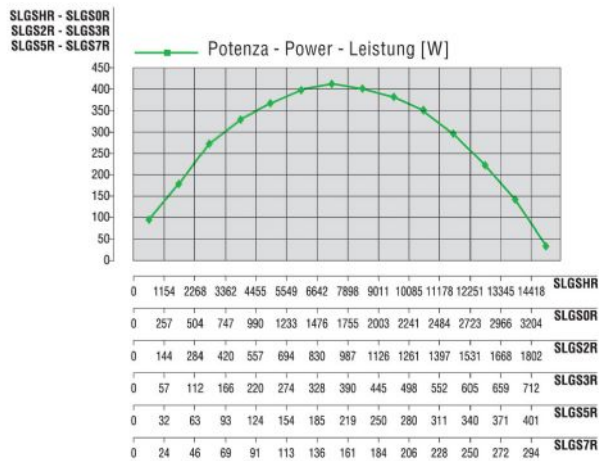
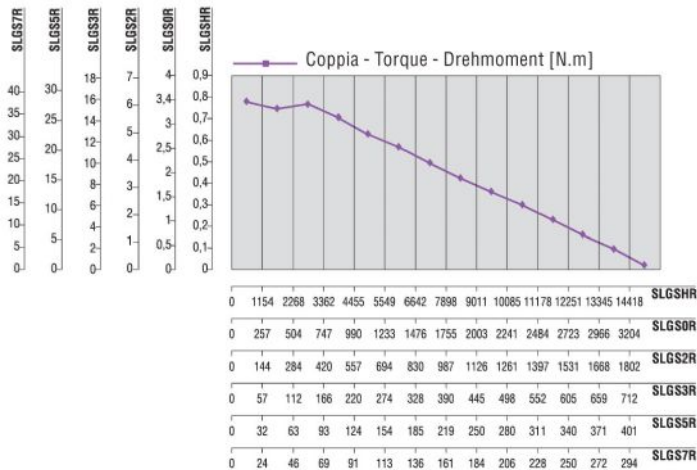
MOTORI CON POTENZA FINO AD 850 W

SERIE SLGS - Reversibili

WATT: 410 / CONSUMO: 720 NI/1'

Dati rilevati alla pressione di 6 bar - Diametro minimo del tubo di alimentazione 10 mm

Curve Caratteristiche



Carichi radiali e assiali ammissibili

Modello	Codice	Fr (N)	Fa (N)	Co (N)
SLGSHR	8731194	1250	1850	3750

Dimensioni d'ingombro

MOTORI CON POTENZA FINO AD 850 W

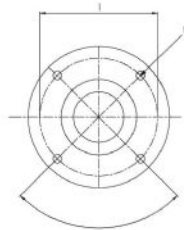
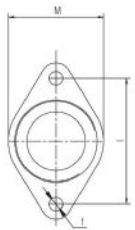
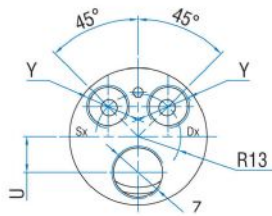
SERIE SLGS - Reversibili

WATT: 410 / CONSUMO: 720 NI/1'

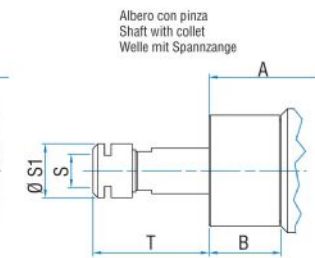
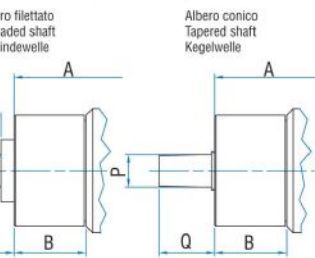
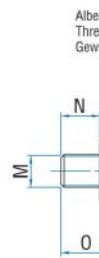
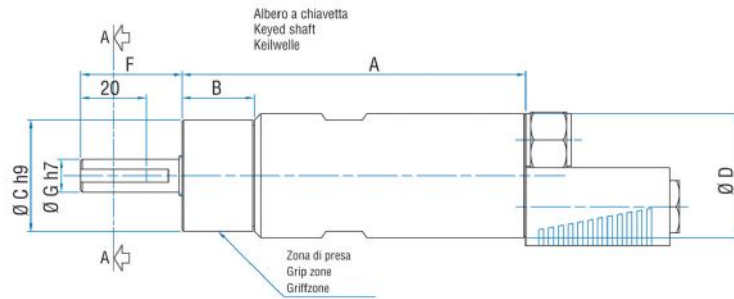
Dati rilevati alla pressione di 6 bar - Diametro minimo del tubo di alimentazione 10 mm

Scheda modello
SLGSHR

Serie SLGS Reversibile
Series SLGS Reversible
Serie SLGS Umsteuerbar



Flange disponibili per alcuni modelli.
Flanges available for some models.
Flansche erhältlich für einige Modelle.



Modello	Codice	A	B	C	D	F	G	H	I	L	M	N	O	P	Q	S
SLGSHR	8731194	143,5	26,5	40	42	36	13	/	/	M5	1/2"x20UNF	16	20,5	B12	21	ER16