

MOTORI CON POTENZA FINO AD 850 W

SERIE SP - Reversibili

WATT: 610 / CONSUMO: 890 NI/1"

Scheda modello

SP8R



1. Albero cilindrico a chiave
2. Zona di presa
3. Scarico aria
4. Ingressi aria

Scheda tecnica

- Modello	SP8R
- Codice	8731254
Velocità giri/1' - a vuoto	600
Velocità giri/1' - Potenza max	295
Coppia Nm - Potenza max	19,8
Coppia Nm - Minima di spunto	36,0

Caratteristiche di forma

Normale condizione di fornitura:
albero cilindrico, e corpo come nelle foto.

A richiesta:

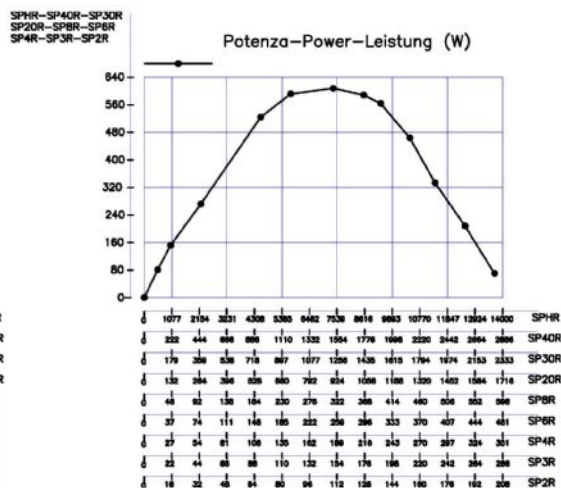
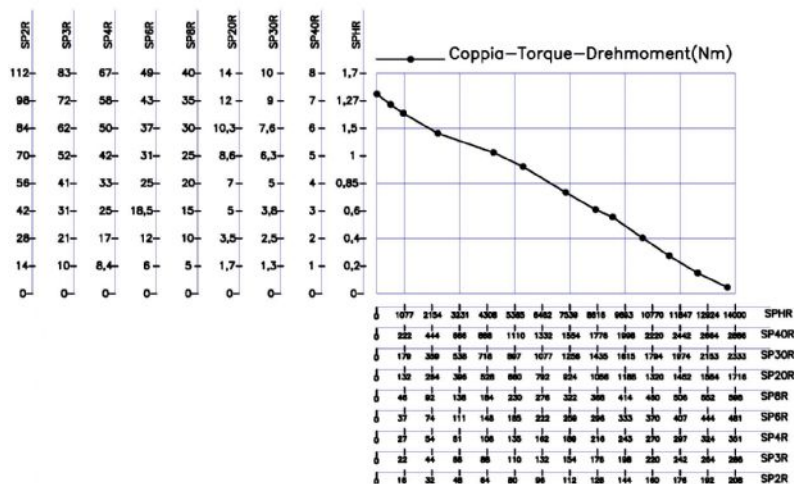
Albero

- filettato - indicazione /AF (escluso rotazione sinistra - soggetto a verifica per reversibili)

- conico - indicazione /AC

- con pinza - indicazione /AP

Curve Caratteristiche



MOTORI CON POTENZA FINO AD 850 W

SERIE SP - Reversibili

WATT: 610 / CONSUMO: 890 NI/1"

Scheda modello

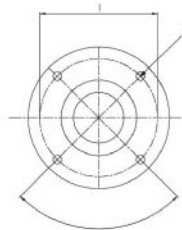
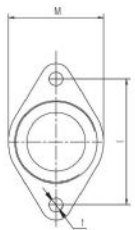
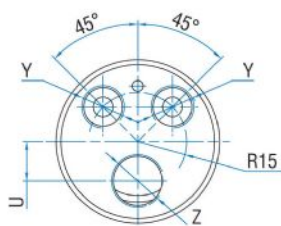
SP8R

Carichi radiali e assiali ammissibili

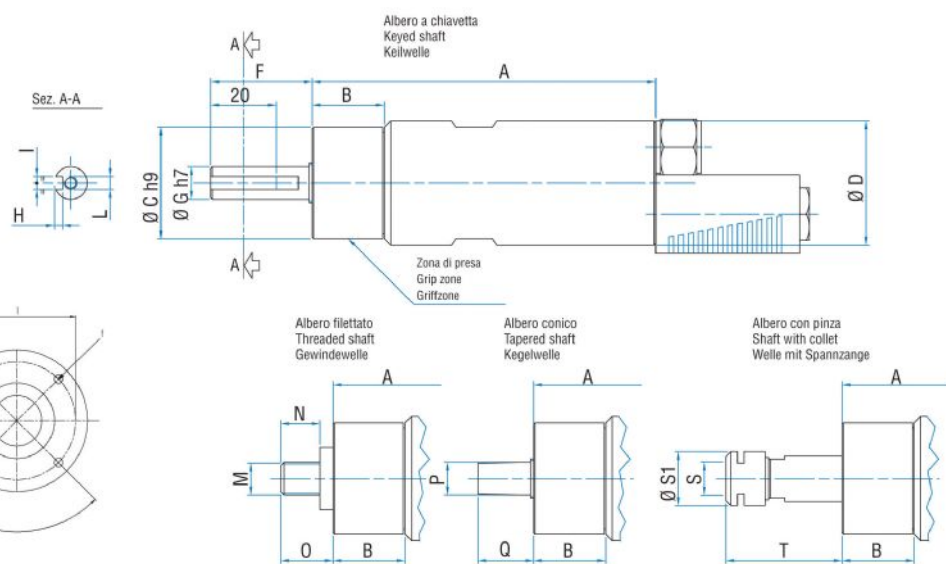
Modello	Codice	Fr (N)	Fa (N)	Co (N)
SP8R	8731254	2050	2350	4750

Dimensioni d'ingombro

Serie SP Reversibile
Series SP Reversible
Serie SP Umsteuerbar



Flange disponibili per alcuni modelli.
Flanges available for some models.
Flansche erhältlich für einige Modelle.



Modello	Codice	A	B	C	D	F	G	H	I	L	M	N	O	P	Q	S	S
SP8R	8731254	174	59	48	50	31,5	14	3	5	M6	1/2"x20UNF	16	20,5	B12	26	ER16	2