

MOTORI CON POTENZA FINO AD 850 W

SERIE T - Non reversibili

WATT: 820 / CONSUMO: 1300 NI/1'

Scheda modello

T06S



1. Albero cilindrico a chiave
2. Zona di presa
3. Ingresso aria
4. Scarico aria

Scheda tecnica

Rotazione sinistra - Modello	T06S
Rotazione sinistra - Codice	8721205
Velocità giri/1' - a vuoto	520
Velocità giri/1' - Potenza max	270
Coppia Nm - Potenza max	29
Coppia Nm - Minima di spunto	61

Caratteristiche di forma

Normale condizione di fornitura:
albero cilindrico, e corpo come nelle foto.

A richiesta:

Albero

- filettato - indicazione /AF (escluso rotazione sinistra - soggetto a verifica per reversibili)

- conico - indicazione /AC

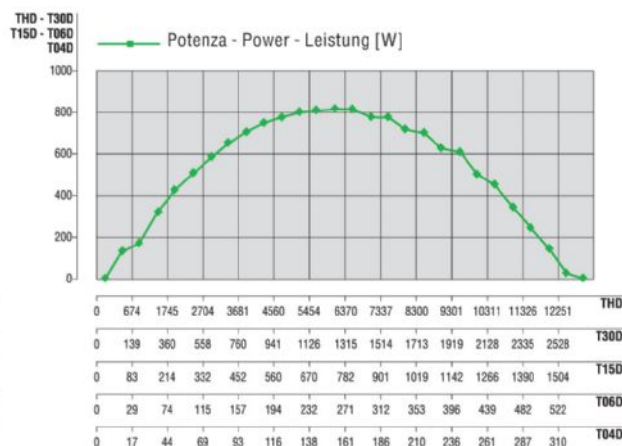
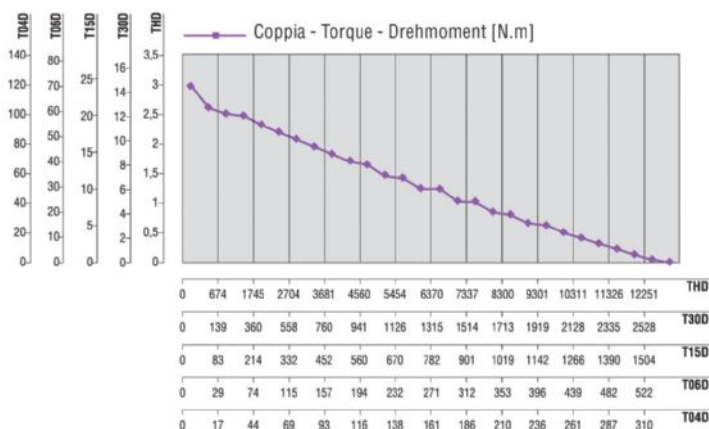
- con pinza - indicazione /AP

Corpo

- con fl angia attacco a losanga

- con albero di uscita a 90°

Curve Caratteristiche



MOTORI CON POTENZA FINO AD 850 W

SERIE T - Non reversibili

WATT: 820 / CONSUMO: 1300 NI/1'

Scheda modello

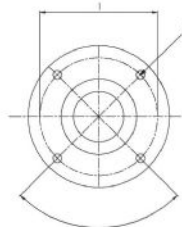
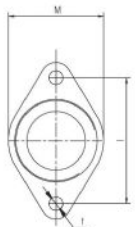
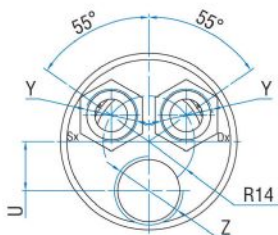
T06S

Carichi radiali e assiali ammissibili

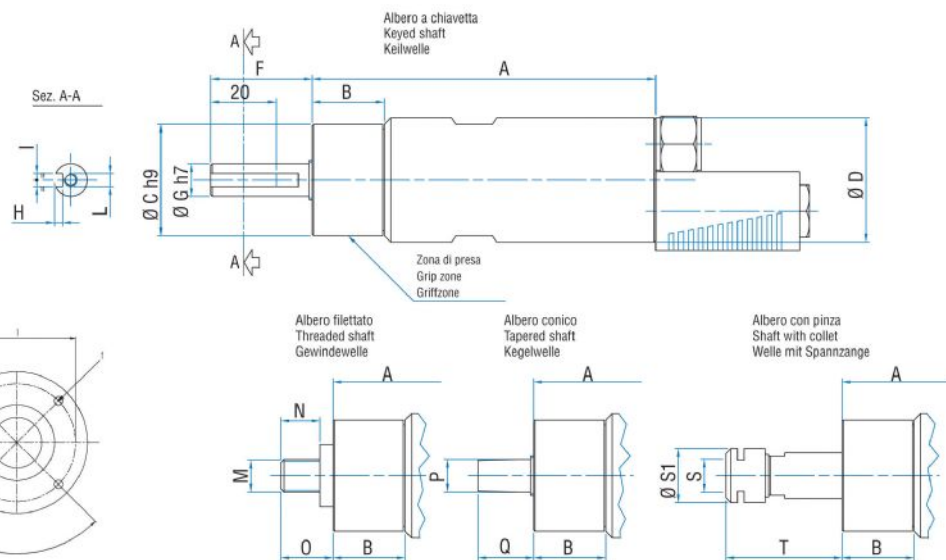
Modello	Codice	Fr (N)	Fa (N)	Co (N)
T06S	8721205	2050	2350	4750

Dimensioni d'ingombro

Serie T Non reversibili
Series T Non-reversible
Serie T Nicht umsteuerbar



Flange disponibili per alcuni modelli.
Flanges available for some models.
Flansche erhältlich für einige Modelle.



Modello	Codice	A	B	C	D	F	G	H	I	L	M	N	O	P	Q	S
T06S	8721205	199,5	31,5	48	54	1,5	4	3	5	M6	1/2"x20UNF	16,5	21,5	B12	26	/